

# LA MAISON AVEC PLAN EN L À TOIT À DEUX VERSANTS

## CONTEXTE

La maison avec plan en L à toit à deux versants fait son apparition vers la fin du 19<sup>e</sup> siècle, au moment où l'industrialisation permet la production en série de matériaux de construction standardisés, dont plusieurs en bois. Des éléments architecturaux et ornementaux en bois, tels que les portes et fenêtres, sont également disponibles par catalogue, ce qui donne l'occasion de personnaliser différents types de maisons. Les plans de ces maisons, dont la maison avec plan en L, sont eux-mêmes disponibles par catalogues. Cette époque correspond ainsi à un important développement des villes nord-américaines, où la demande en logements s'intensifie en raison de l'exode rural.

Bien que présente en milieu urbain, la maison avec plan en L se répand également en milieu rural dans le contexte de la colonisation du territoire. La disposition perpendiculaire des deux corps de bâtiment permet un volume spacieux et moins compact qu'un plan rectangulaire ou cubique. Il permet également d'insérer une galerie dans le creux du L, une caractéristique particulièrement observable en milieu rural. De plus, les nombreux murs extérieurs engendrés par cette volumétrie permettent l'insertion de fenêtres offrant différentes vues.



9, rue Donaldson  
Enclume

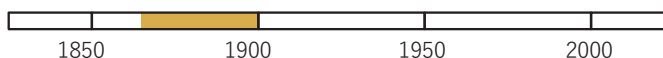


Maison rurale avec plan en L  
Chemin Findlay  
Ville de Gatineau



Maison à un étage et demi avec  
lucarne rampante  
127, rue Churchill  
Ville de Gatineau

## Période de construction principale



## Répartition géographique

- Présence marquée dans les secteurs de Buckingham et d'Aylmer et, dans une moindre mesure, dans les secteurs de Gatineau (secteur rural), de Masson-Angers et de Hull.

# FORME ARCHITECTURALE

## VOLUMÉTRIE

### Forme du toit

- Toiture à deux versants droits avec pente moyenne à forte **A**.
- Toiture à deux versants mansardés (rare).

### Hauteur

- Un étage et demi, deux étages ou deux étages et demi.
- Le demi-étage se situe sous les combles.

### Plan au sol

- Plan en L composé de deux corps de bâtiment disposés perpendiculairement.

### Saillies

- Galerie **B** couverte sur une ou deux façades (fréquent).
- La galerie est avec **C** ou sans balustrade soutenue par des colonnes ouvragées (fréquent) de forme carrée, ronde ou tournée **D** dont les dimensions varient entre 3 ½ et 10 ½ pouces de largeur. Un fronton **E** vient ponctuer le toit de la galerie au niveau de l'entrée (occasionnel).



Maison en plan en L avec une galerie avec fronton  
666, avenue de Buckingham  
Enclume



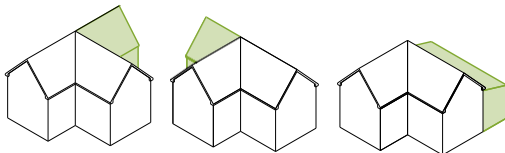
Maison avec galerie ornée  
d'aiseliers et d'un fronton  
165, rue Albert  
Ville de Gatineau



Maison avec galerie ornée  
d'aiseliers  
203, rue Léo-Leblanc  
Ville de Gatineau

### Interventions à privilégier

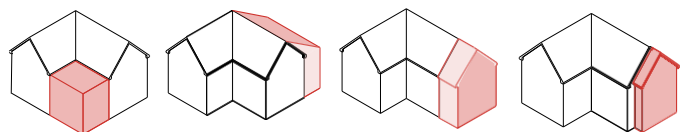
- Les agrandissements devraient être faits à l'arrière du bâtiment et demeurer peu visibles de la rue. Dans le cas d'un agrandissement contemporain à l'arrière, le nouveau volume pourrait s'inspirer du gabarit et des formes des extensions ou des volumes secondaires d'origine.



- Entretenir et maintenir les composantes d'origine des saillies et galeries ainsi que la volumétrie.
- Lorsque le remplacement des composantes d'origine est inévitable, privilégier des matériaux ou une volumétrie dont l'aspect rappelle l'original. Une interprétation contemporaine pourrait cependant être autorisée.

### Interventions à éviter

- Éviter les ajouts volumétriques qui ne permettent plus de distinguer la disposition originale en L du bâtiment.



- Éviter le retrait d'une saillie, le changement significatif de la forme de ses ouvertures ou encore son recouvrement par des matériaux ne correspondant pas aux matériaux initiaux.

# COMPOSANTES ARCHITECTURALES

## OUVERTURES

### Portes

- Porte principale simple, avec une imposte au-dessus de la porte (occasionnel).
- Présence de deux portes d'entrée (occasionnel), dans chacun des corps principaux **F**.

### Fenêtres

- Les fenêtres types sont verticales, à guillotine (fréquent) avec 4 carreaux (occasionnel), 6 carreaux (rare), 9 carreaux (occasionnel), ou 12 carreaux (rare).
- Lucarnes rampantes, lucarnes à fenêtres pendantes **G** (occasionnelle) ou lucarnes à pignons (rare).
- Fenêtre dans le haut du pignon (occasionnel).



Maison avec plan en L avec deux portes d'entrée  
151, rue Dorchester  
Enclume

### Interventions à privilégier

- Au moment de remplacer les fenêtres, choisir des modèles à guillotine. Favoriser un modèle avec un nombre similaire de carreaux par rapport à l'original ou à d'autres maisons du même modèle construites à la même époque.
- Pour les fenêtres dans le haut du pignon, conserver la forme de la fenêtre.
- Respecter et maintenir la disposition originale des ouvertures.

### Interventions à éviter

- Lorsque la maison possède une deuxième entrée, éviter de la retirer.
- Éviter de remplacer des fenêtres à guillotine par des fenêtres à battants ou par tout autre type de mode d'ouverture.
- Éviter de modifier les dimensions des fenêtres ou de les murer.

## REVÊTEMENT

### Mural

- Revêtement extérieur en clins de bois **H** ou en planches à feuillure (fréquent).
- Revêtement extérieur en briques d'argile rouge de format Modular (8" × 2 1/2" × 3 1/2"), avec un appareillage en panneresse **I** (occasionnel).



Maison avec plan en L avec un revêtement en clins de bois  
913, rue Notre-Dame  
Enclume

### Interventions à privilégier

- Privilégier un matériau de recouvrement en accord avec les matériaux d'origine identifiés. D'autres matériaux complémentaires pourraient cependant être envisagés pour l'ajout d'un nouveau volume.

### Interventions à éviter

- Éviter de choisir un revêtement dont l'aspect ou le fini ne correspond pas aux matériaux de revêtement d'origine préidentifiés pour les volumes originaux.

# COMPOSANTES ARCHITECTURALES

## ORNEMENTATION

- Retour de l'avant-toit **J** (occasionnel).
- Planches cornières **K** (fréquent) sur les maisons revêtues de bois.
- Chambranles de bois autour des fenêtres **L** (fréquent) sur les maisons revêtues de bois.
- Briques en soldat ou linteaux arqués en brique au-dessus des ouvertures **M** (fréquent).
- Aisseliers **N** (occasionnel) et lambrequins **O** (rare) sur les saillies.
- Jeu de relief avec la brique en façade (rare).



Fenêtre à carreaux avec résille de plomb et couronnée par un linteau arqué en brique  
501, rue Charles  
Enclume

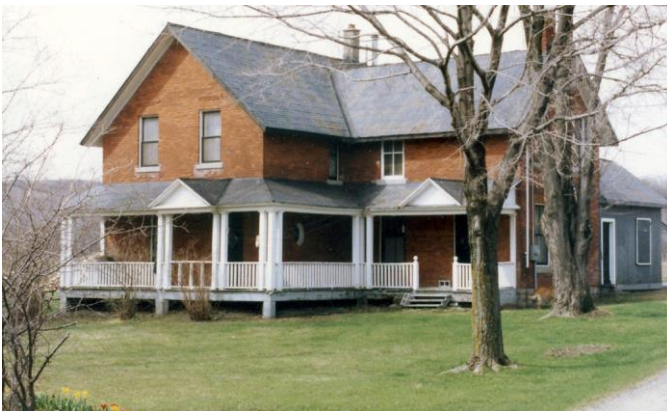
### Interventions à privilégier

- Les ornements originaux devraient être entretenus et maintenus ou encore remplacés lorsque leur préservation n'est pas possible.

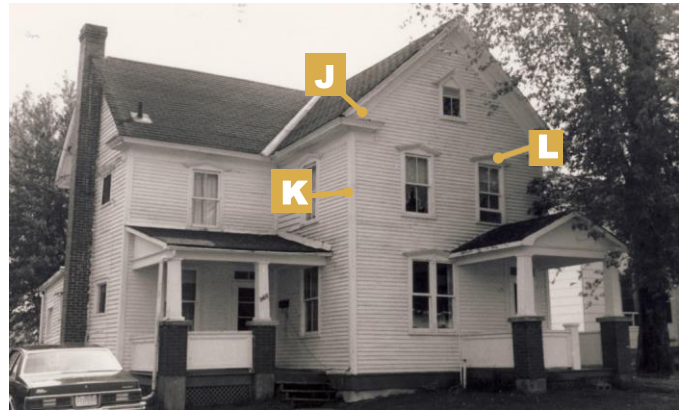
### Interventions à éviter

- Éviter d'ajouter des ornements ne correspondant pas aux originaux préidentifiés ou n'ayant jamais existé sur le bâtiment.
- Éviter de retirer des ornements originaux sans les remplacer.

## EXEMPLES



Maison avec plan en L et galerie avec balustrade et colonnes multiples  
579, boulevard de la Cité-des-Jeunes  
Ville de Gatineau



Maison avec plan en L en bois  
170, rue Albert  
Ville de Gatineau



Maison avec plan en L en brique avec oriel  
146, rue MacLaren Ouest  
Enclume



Maison avec plan en L en bois  
515, rue de la Lièvre  
Street View