

19 octobre 2023

**GATINEAU**  
**POUR**  
**LA**  
**VIE**

# Aménagements cyclables projetés dans le secteur de Hull

Centre-ville

Service de l'urbanisme et  
développement durable

---

Séance d'information publique



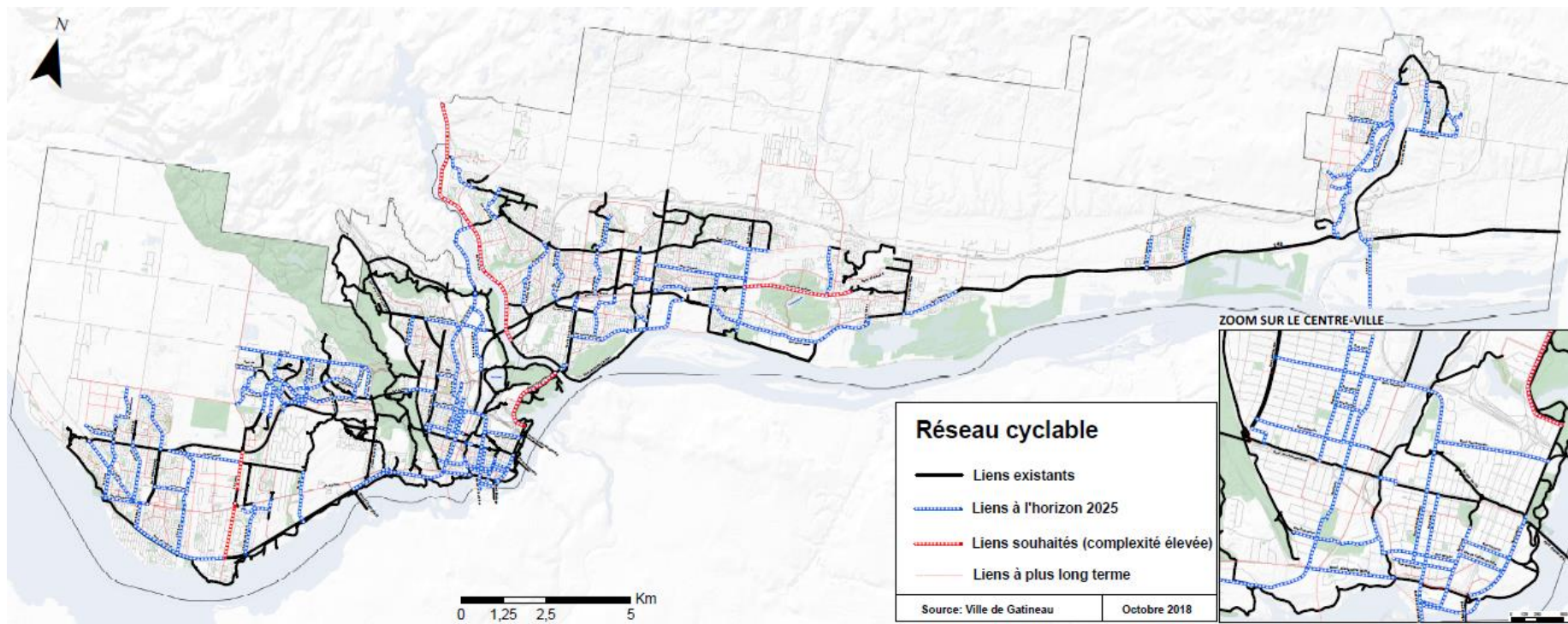


## Mise en contexte

- En 2018, la Ville de Gatineau a adopté son *Plan directeur du réseau cyclable*.
- L'aménagement de 350 km de liens cyclables y était prévu, dont 135 km ont été priorités.

## Mise en contexte

Projets à l'horizon 2025





## Mise en contexte

- En 2021, la Ville de Gatineau a adopté sa *Politique des rues conviviales*.
- Elle modifie l'aménagement des rues en recentrant la priorité sur les personnes plutôt que les véhicules: élargissement des trottoirs, ajout de liens cyclables, réduction du stationnement, etc.

## Calendrier de réalisation

2022 - 2023	Réalisation de <b>plans conceptuels et d'études de faisabilité</b>
2022	<b>Présentations</b> aux différentes partenaires, conseillers municipaux et associations
19 oct. 2023	<b>Séance d'information publique</b> pour répondre aux questions de la population
2023 - 2024	Production <b>des plans et devis</b> : étapes finales de conception incluant l'analyse d'ajout de <b>végétation</b> , de <b>supports à vélo</b> et la faisabilité de <b>déneigement</b> des liens cyclables
2024 - 2027	<b>Réalisation</b> des travaux à <b>court terme</b>
2027 – 2030	<b>Réalisation</b> des travaux à <b>moyen terme</b>





Chaussée désignée



Piste unidirectionnelle



Bande cyclable



Piste bidirectionnelle

## Types d'aménagement planifiés

### Chaussée désignée

Voie cyclable faisant partie du réseau cyclable et où les cyclistes et les automobilistes se partagent la même chaussée.

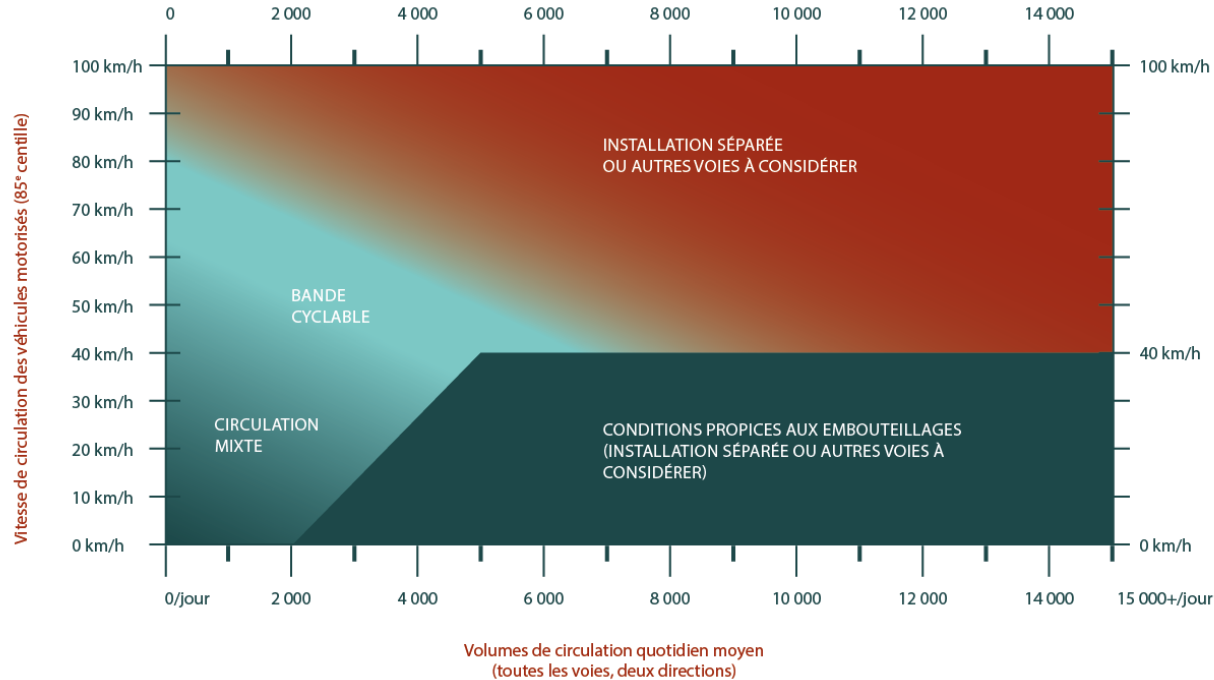
### Bande cyclable

Voie aménagée à même la chaussée et identifiée par du marquage au sol. Elle est unidirectionnelle et peut suivre le sens de la circulation automobile ou être à contresens.

### Piste unidirectionnelle ou bidirectionnelle

Voie séparée physiquement de la circulation automobile. Sont regroupés dans ces catégories les pistes cyclables (cyclistes seulement) et les sentiers multifonctionnels (cyclistes et personnes piétonnes).

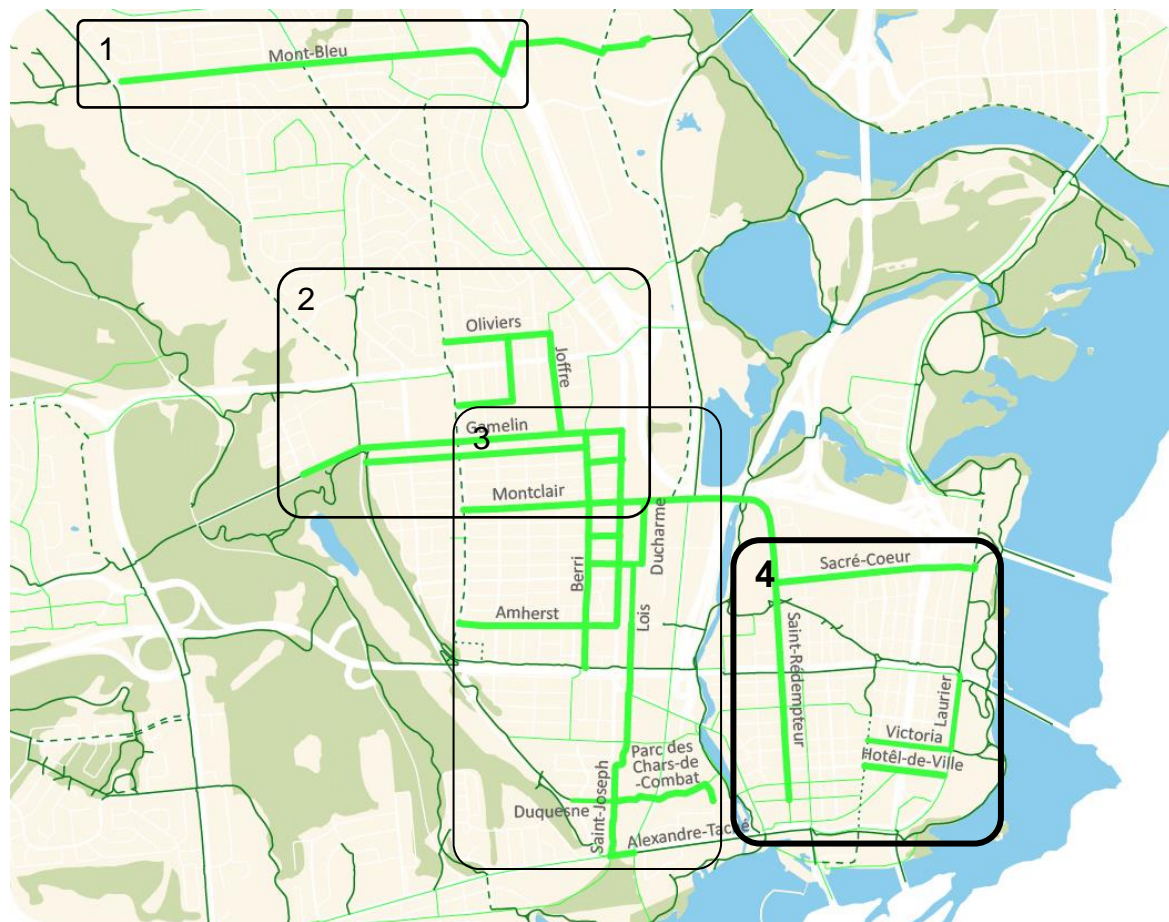
### NOMOGRAMME POUR LA PRÉSÉLECTION DE LA TYPOLOGIE DU LIEN CYCLABLE



## Choix du type d'aménagement

### Principaux critères de sélection :

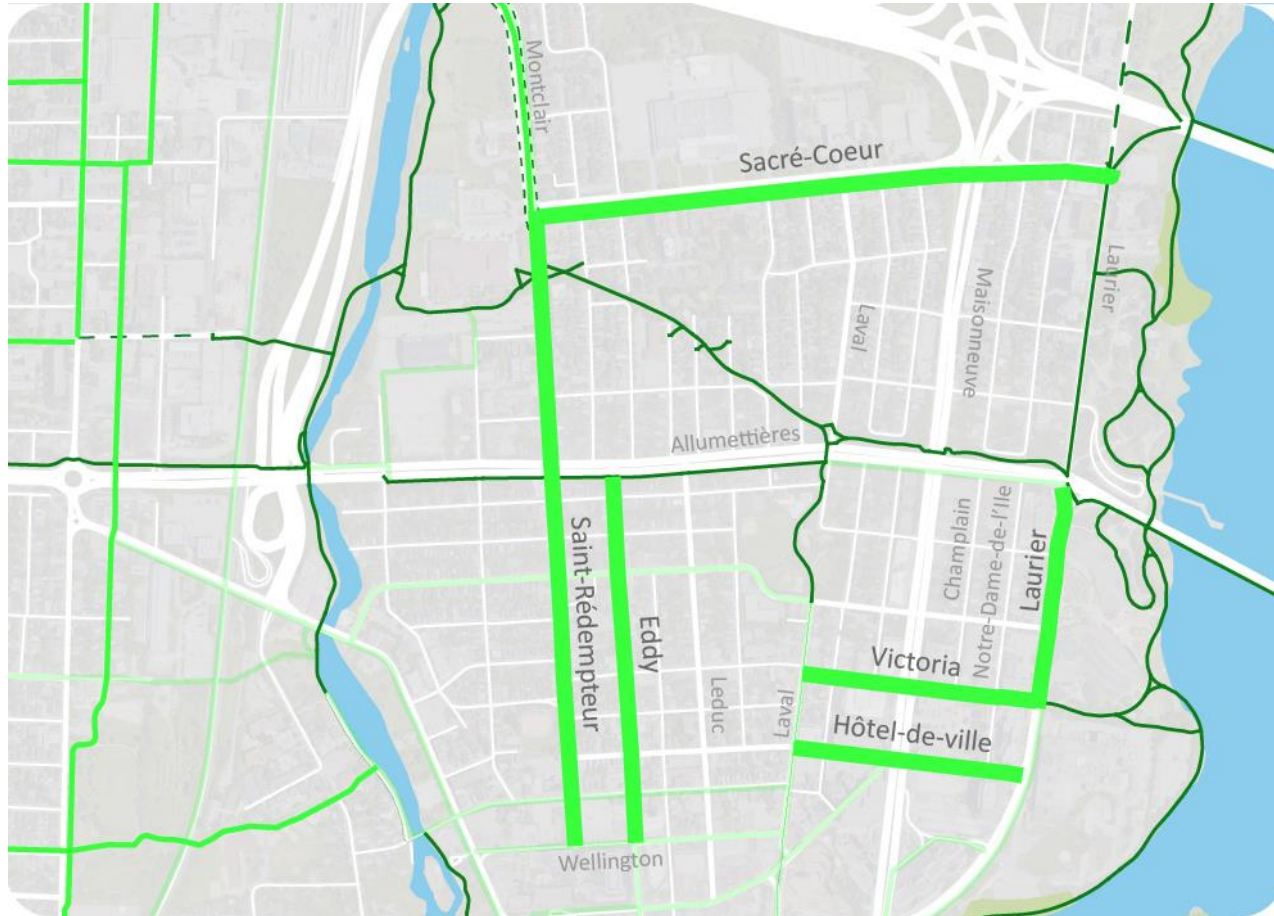
- Débit de véhicules motorisés ;
- Vitesse moyenne des véhicules ;
- Part de véhicules lourds
- Nombre et fréquence des intersections et entrées charretières ;
- Géométrie des intersections ;
- Stationnement sur rue ;
- Nombre de voies de circulation ;
- Cohérence et continuité ;
- Présence de trottoirs ;
- Autres projets de voirie planifiés.



## Secteurs planifiés

1. Mont-Bleu
2. Gamelin
3. Saint-Joseph
4. **Centre-ville**









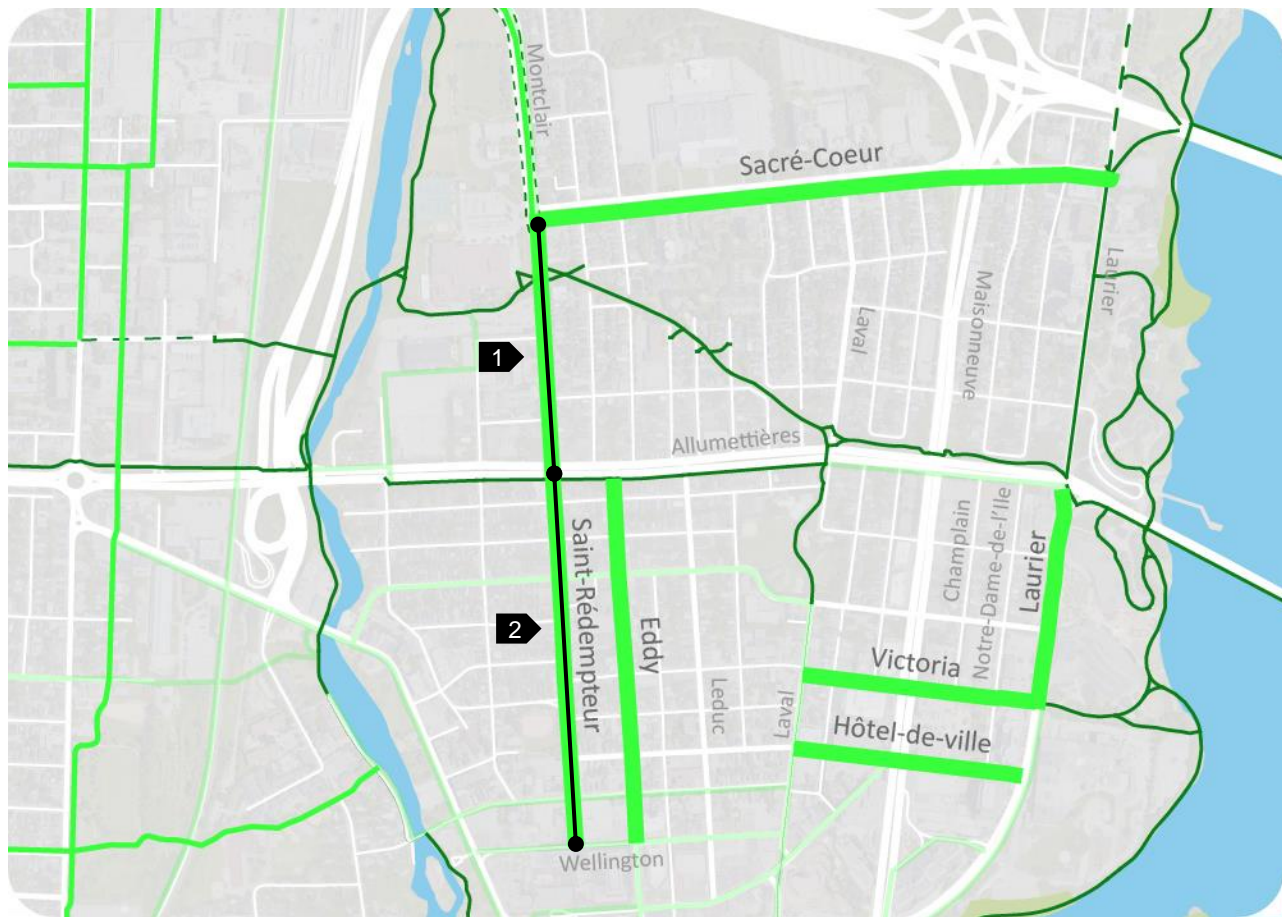


## Secteur Centre-ville

### Rues planifiées

- Saint-Rédempteur
- Sacré-Cœur
- Laurier
- Victoria
- Hôtel-de-Ville
- Wellington
- Eddy (projet temporaire)

- |   |                   |   |          |
|---|-------------------|---|----------|
|    | Piste bidirect.   |  | Planifié |
|    | Piste unidirect.  |  | Projeté  |
|    | Bande cyclable    |   |          |
|  | Chaussée désignée |   |          |

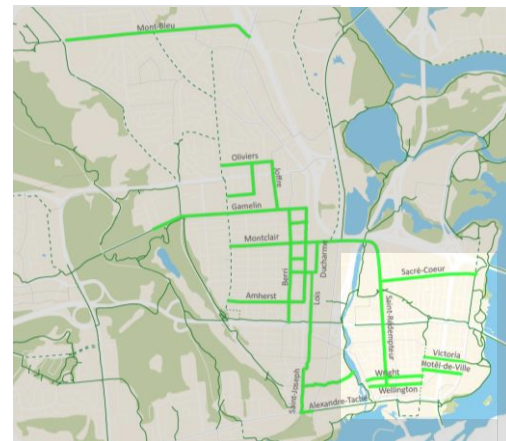


## Rue Saint-Rédempteur

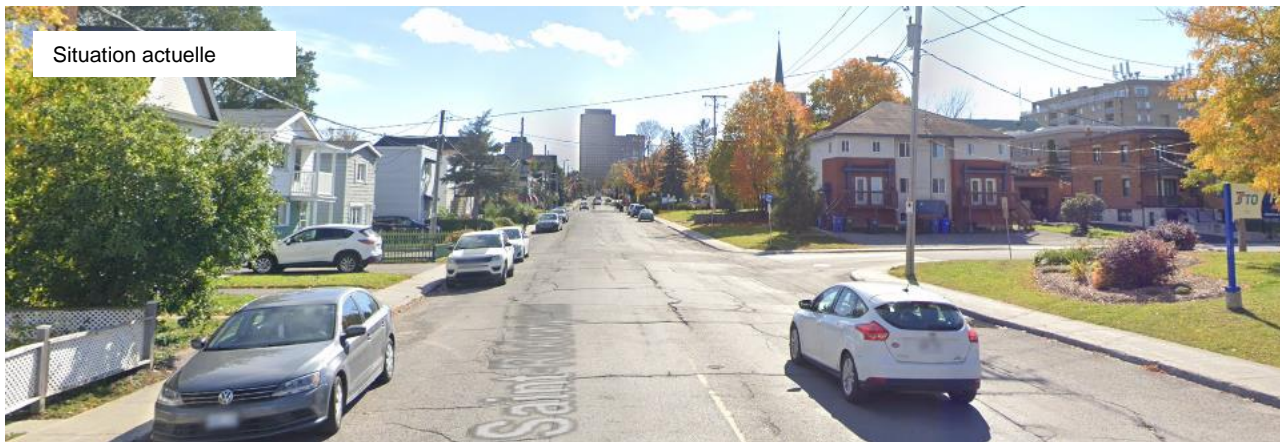
Sacré-Cœur à Allumettières

### Sections

- 1 Sacré-Cœur à des Allumettières
- 2 Des Allumettières à Wellington

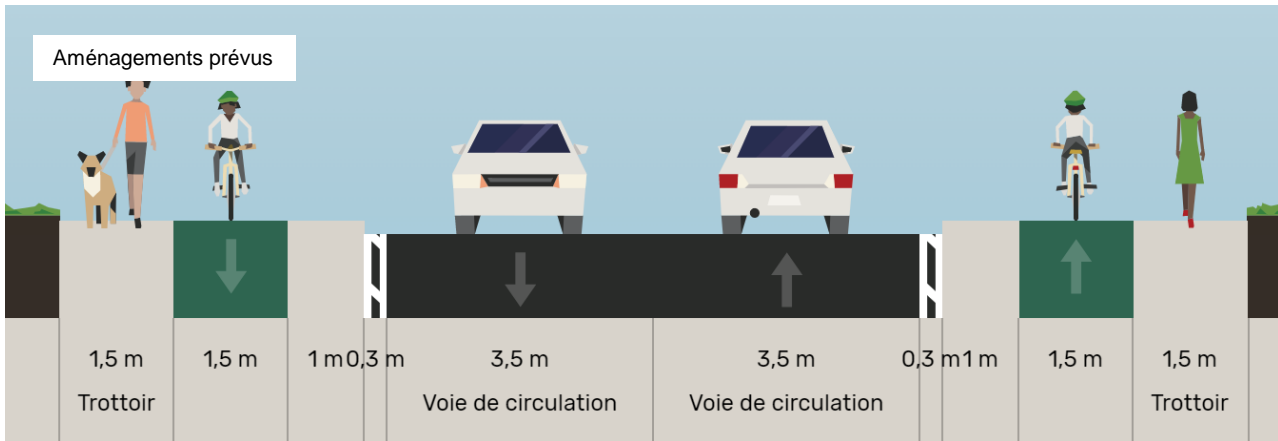


Situation actuelle



▲ Direction sud (vers des Allumettières)

Aménagements prévus



## Rue Saint-Rédempteur

1 Sacré-Cœur à Des Allumettières

Type	Artère secondaire
Débit journalier	± 8,000 véhicules
Vitesse	50 km/h
Autobus	27 et 33
Stationnement	15 places
Occupation moy.	11 places (73%)

Pistes cyclables à hauteur de trottoir dans les deux directions ;

Suppression du stationnement ;

Déplacement de certains poteaux.

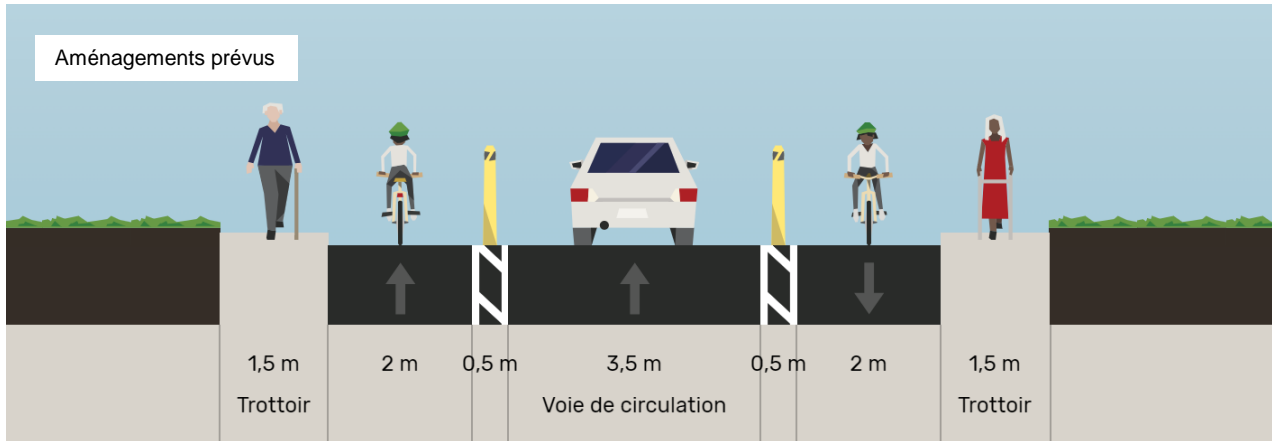
Prévision de réalisation Court terme





Situation actuelle

▲ Direction sud (vers Wellington)



## Rue Saint-Rédempteur

2 Des Allumettières à Wellington

Type	Artère secondaire
Débit journalier	± 5,200 véhicules
Vitesse	40 km/h
Autobus	25, 26, 27 et 33
Stationnement	12 places (côté est)
Occupation moy.	4 places (33 %)

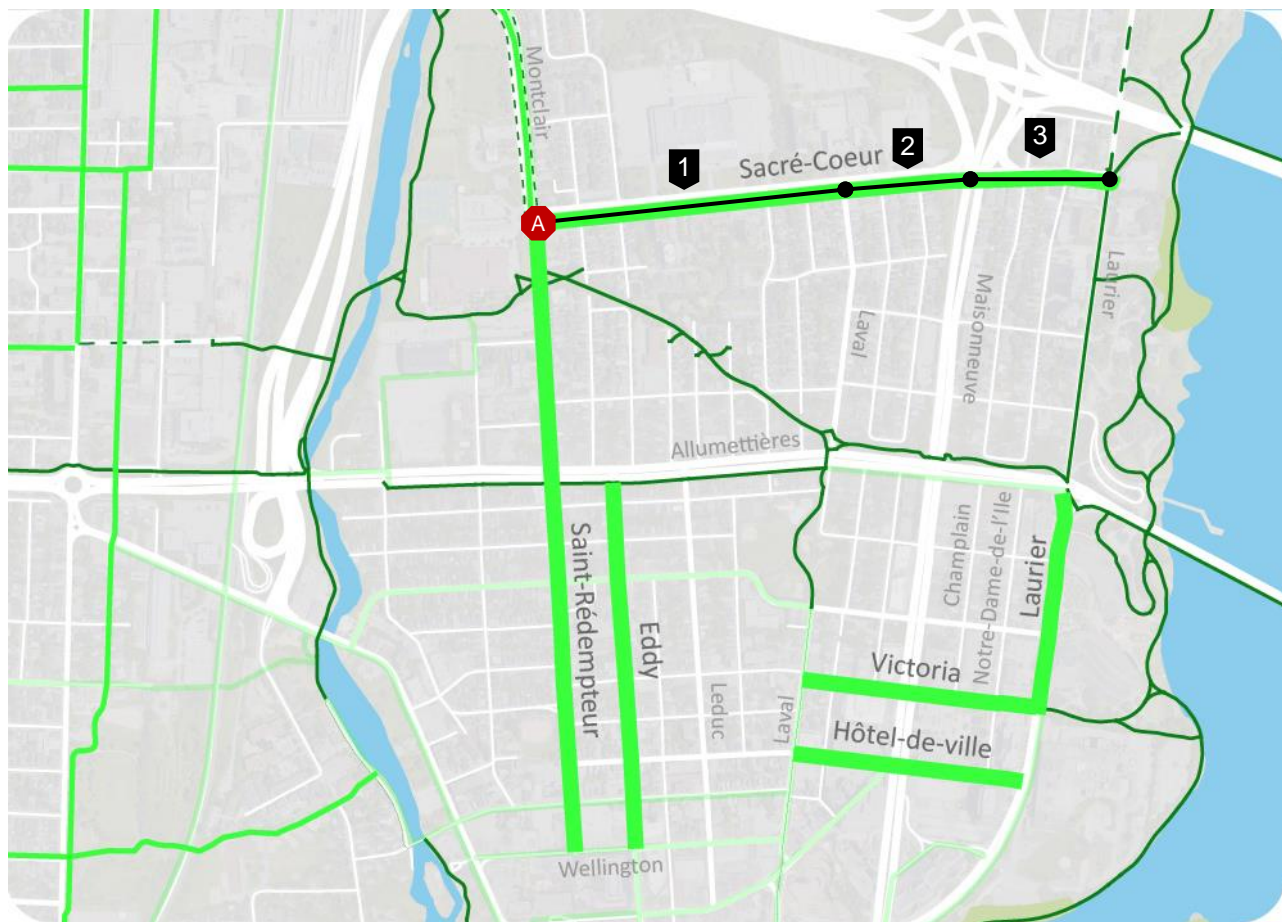
Bandes cyclables dans les deux sens ;

Suppression d'une voie de circulation ;

Suppression du stationnement entre Allumettières et Pilon ;

Environ 12 places de stationnement possibles entre Pilon et Wellington.

Prévision de réalisation Moyen terme



## Boulevard Sacré-Cœur

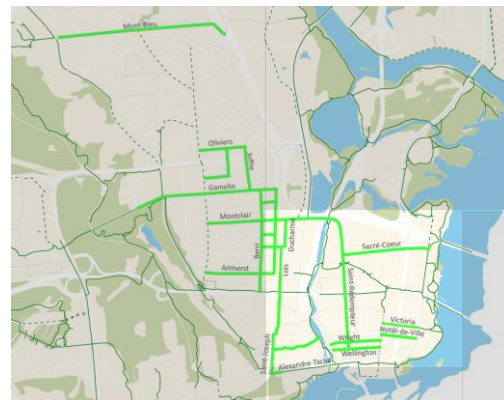
Saint-Rédempteur à Laurier

### Sections

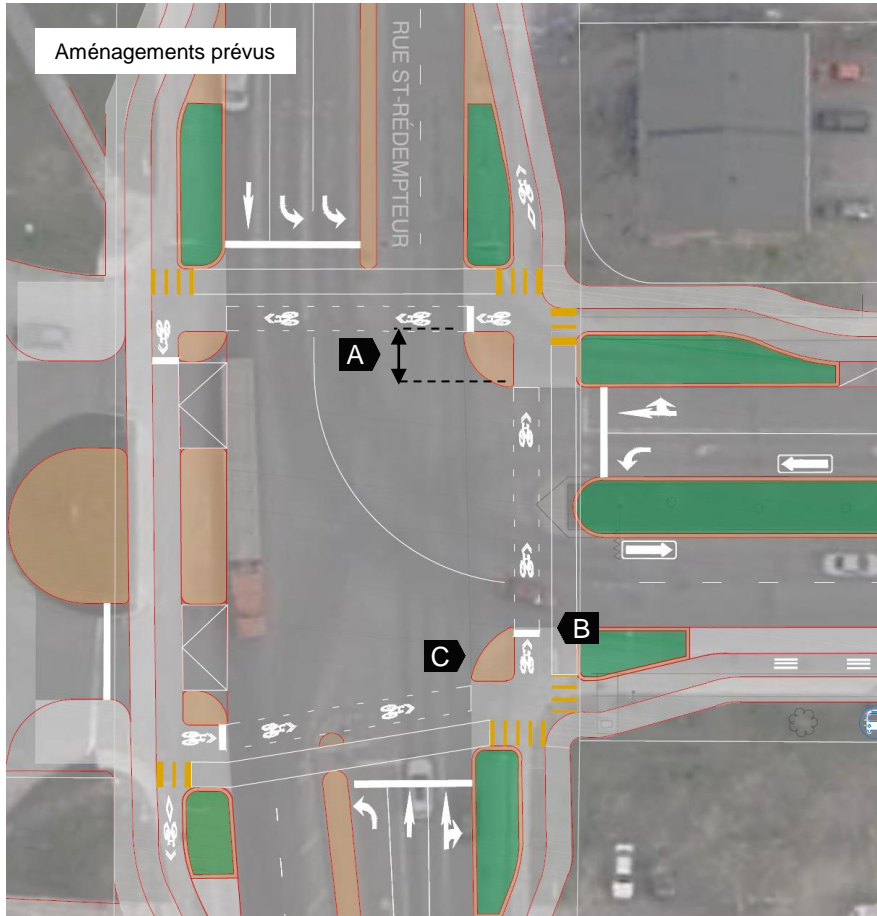
- 1 Saint-Rédempteur à Laval
- 2 Laval à Maisonneuve
- 3 Maisonneuve à Laurier

### Intersection

- A Saint-Rédempteur et Sacré-Cœur







## **A** Saint-Rédempteur et Sacré-Cœur

### Intersection protégée

Les intersections protégées visent à améliorer la sécurité des usagers vulnérables de la route, dont les cyclistes et les personnes piétonnes à l'approche et dans la traverse des intersections

#### **A** Marge de recul du passage cyclable

Décalage latéral entre la voie automobile et le passage cyclable qui améliore les lignes de mire et donne plus de temps aux automobilistes de s'immobiliser pour laisser passer les personnes piétonnes et les cyclistes ;

#### **B** Bande d'arrêt avant

Elle permet aux cyclistes qui attendent de précéder les automobilistes, ce qui améliore la visibilité des cyclistes et réduit le potentiel de conflits au début de la phase de signalisation ;

#### **C** Îlot de sûreté

Sépare et protège l'espace cyclable et piéton de la chaussée de l'intersection.

Situation actuelle



▲ Direction est (vers Laval)

Aménagements prévus



## Boulevard Sacré-Cœur

1 Saint-Rédempteur à Laval

Type	Artère secondaire
Débit journalier	± 8,000 véhicules
Vitesse	50 km/h
Autobus	Ligne 31
Stationnement	35 places
Occupation moy.	22,5 places (64 %)

Pistes cyclables à hauteur de trottoir ;

Élargissement des trottoirs ;

Ajout de bandes de végétation ;

Possibilités de voies réservées ;

Suppression du stationnement, sauf près du 50, Sacré-Cœur (18 places offertes).

Prévision de réalisation Moyen terme

Situation actuelle



▲ Direction est (vers Laurier)

Aménagements prévus



## Boulevard Sacré-Coeur

2 Laval à Maisonneuve

Type	Artère secondaire
Débit journalier	± 8,000 véhicules
Vitesse	50 km/h
Autobus	Ligne 31
Stationnement	7 places
Occupation moy.	0 places (0 %)

Piste bidirectionnelle du côté sud ;

Piste multifonctionnelle entre Laval et l'accès au campus Louis-Reboul ;

Possibilités de voies réservées ;

Ajout de bandes de végétation ;

Suppression du stationnement sur rue.

Prévision de réalisation Moyen terme

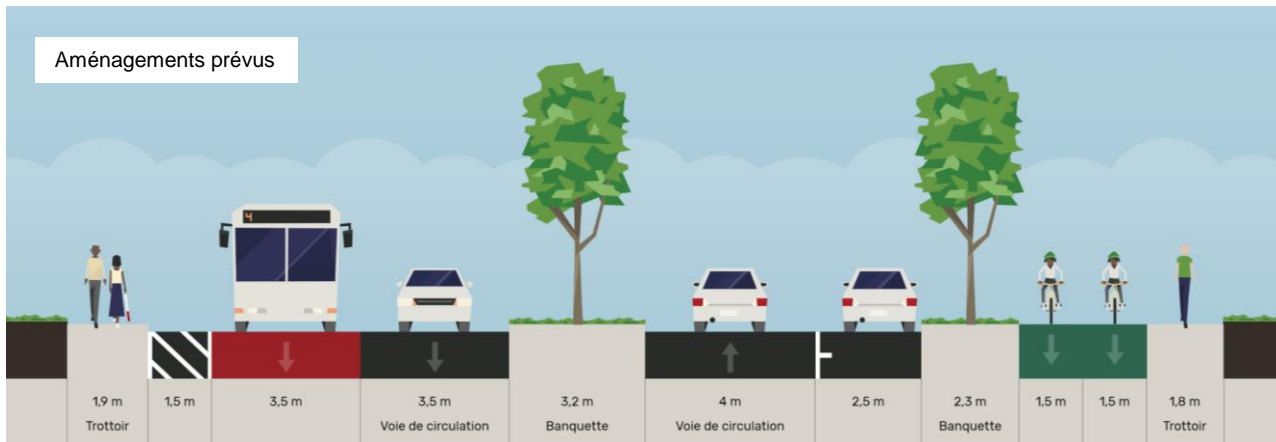


Situation actuelle



▲ Direction est (vers Laurier)

Aménagements prévus



## Boulevard Sacré-Cœur

3 Maisonneuve à Laurier

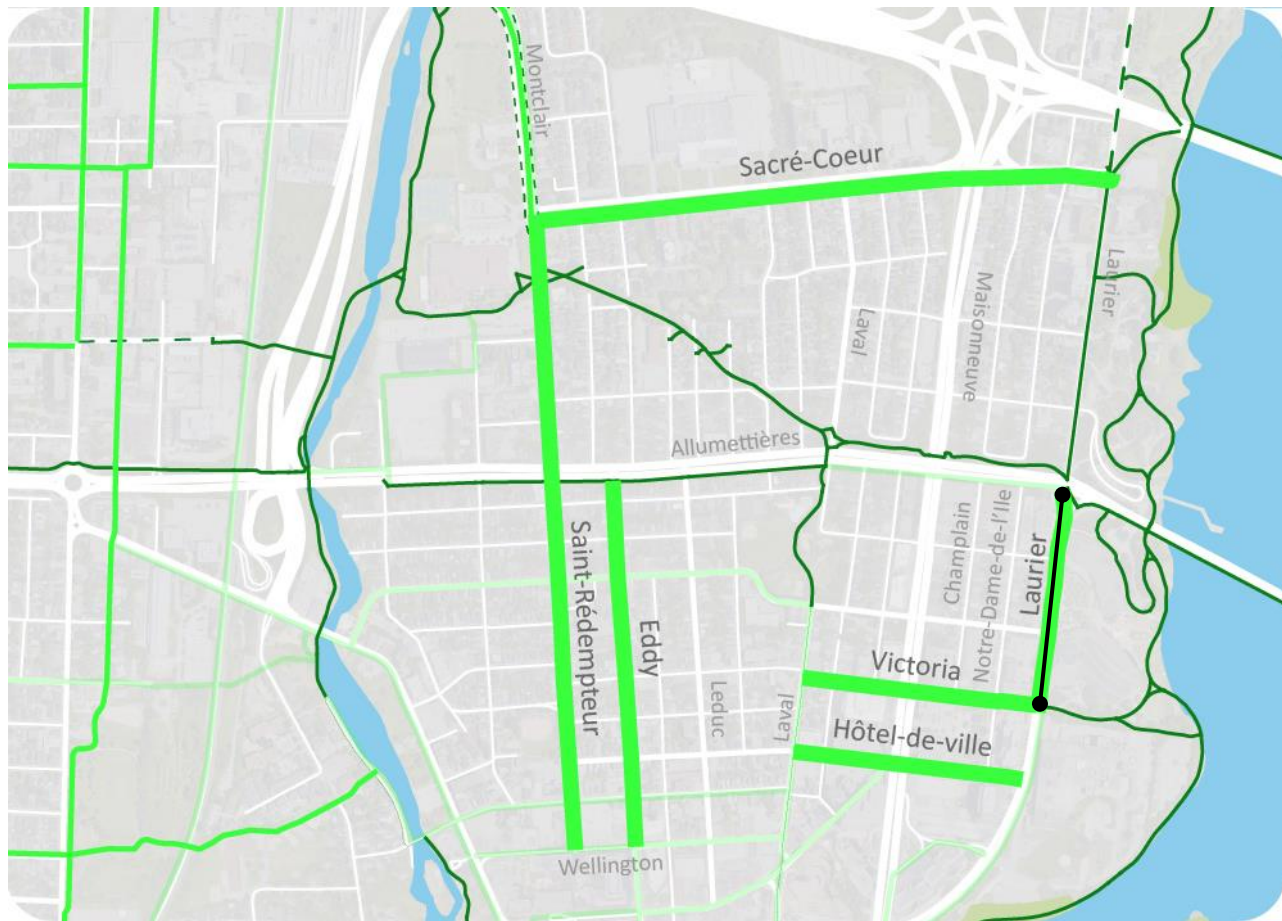
Type	Artère secondaire
Débit journalier	± 8,000 véhicules
Vitesse	50 km/h
Autobus	Ligne 31
Stationnement	2 places
Occupation moy.	0,5 places (25 %)

Piste bidirectionnelle du côté sud ;

Ajout de bandes de végétation ;

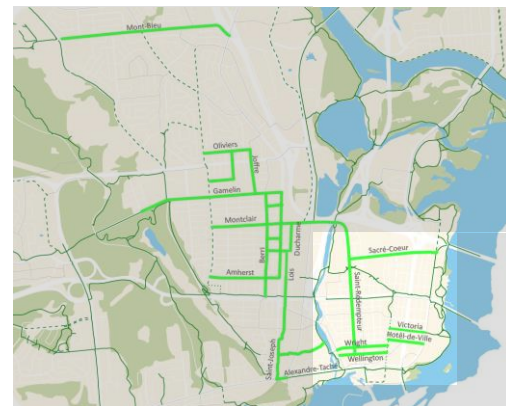
Stationnement du côté sud principalement pour les arrêts d'autobus.

Prévision de réalisation Moyen terme



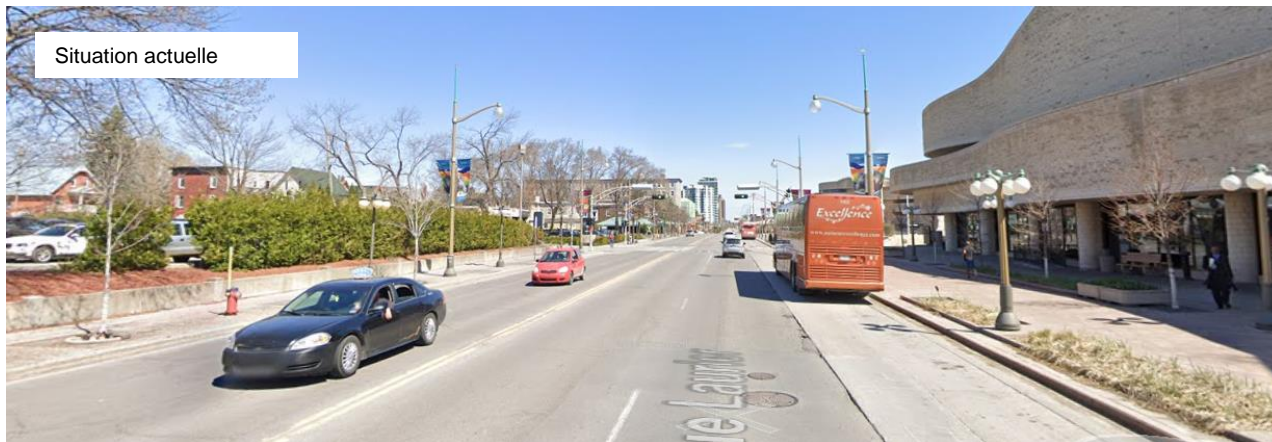
## Rue Laurier

Des Allumettières à Victoria



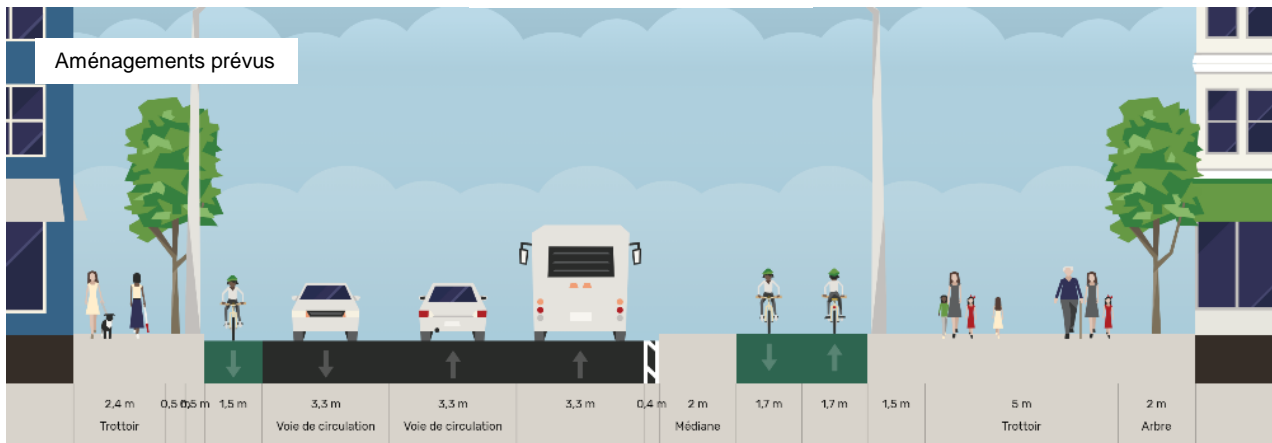


Situation actuelle



▲ Direction nord (vers Des Allumettières)

Aménagements prévus



## Rue Laurier

Des Allumettières à Victoria

Type	Artère secondaire
Débit journalier	+/- 13 000 véhicules
Vitesse	50 km/h
Autobus	11 lignes STO et OCTranspo + autobus touristiques
Stationnement	Débarcadère devant le musée

Piste bidirectionnelle du côté est ;

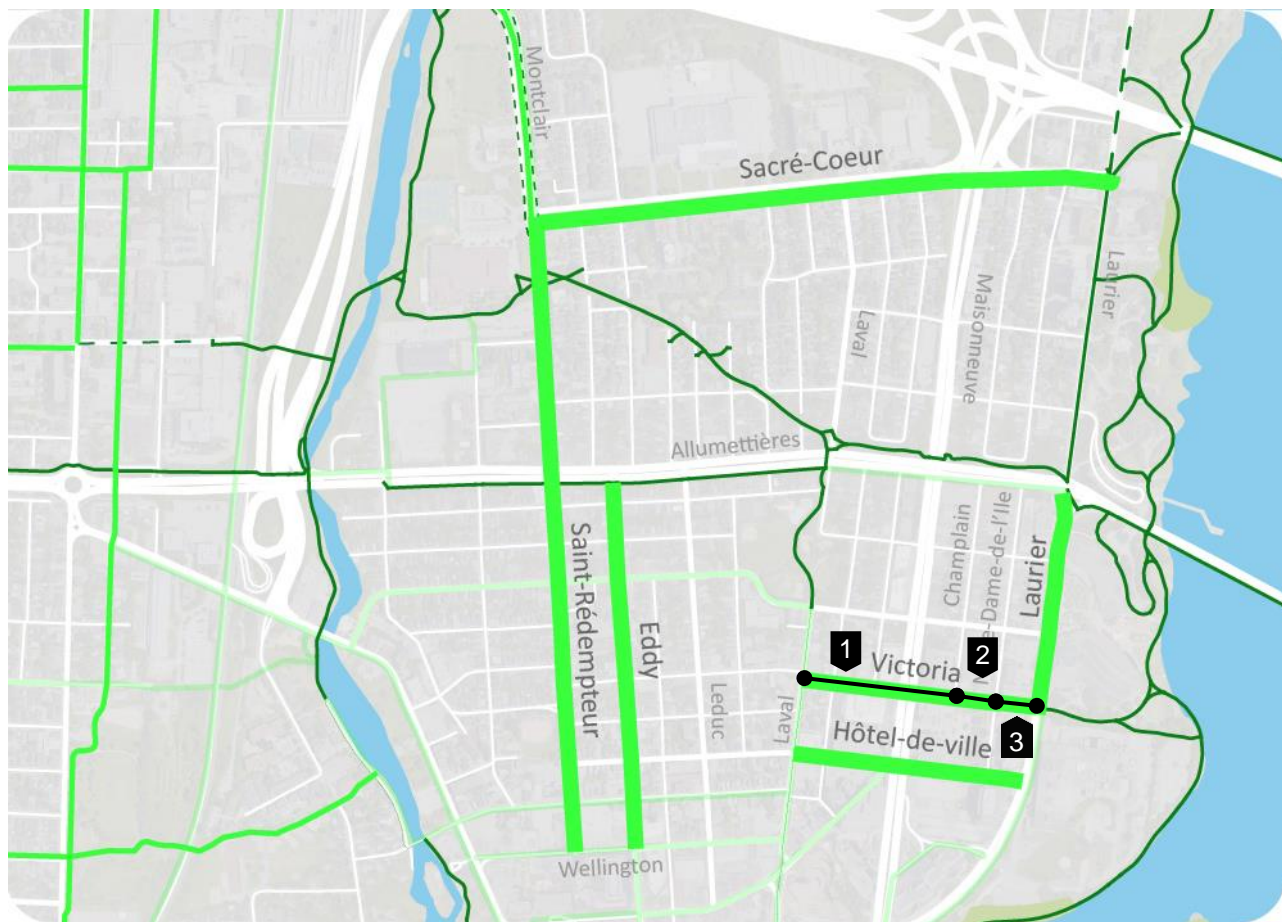
Bande cyclable du côté ouest ;

Suppression d'une voie de circulation en direction sud ;

Suppression du débarcadère utilisé comme stationnement (voie en béton) ;

Débarcadère pour autobus touristiques sur la voie de droite en direction nord, sans possibilité de stationnement.

Prévision de réalisation Moyen terme

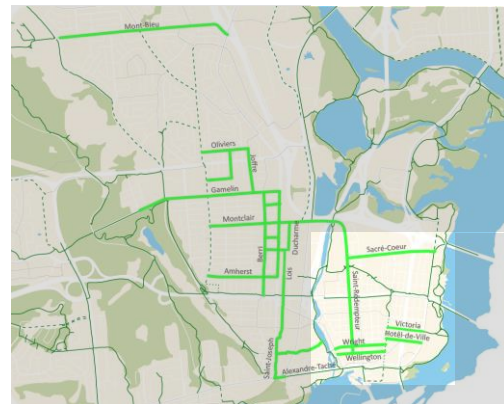


## Rue Victoria

Laval à Laurier

### Sections

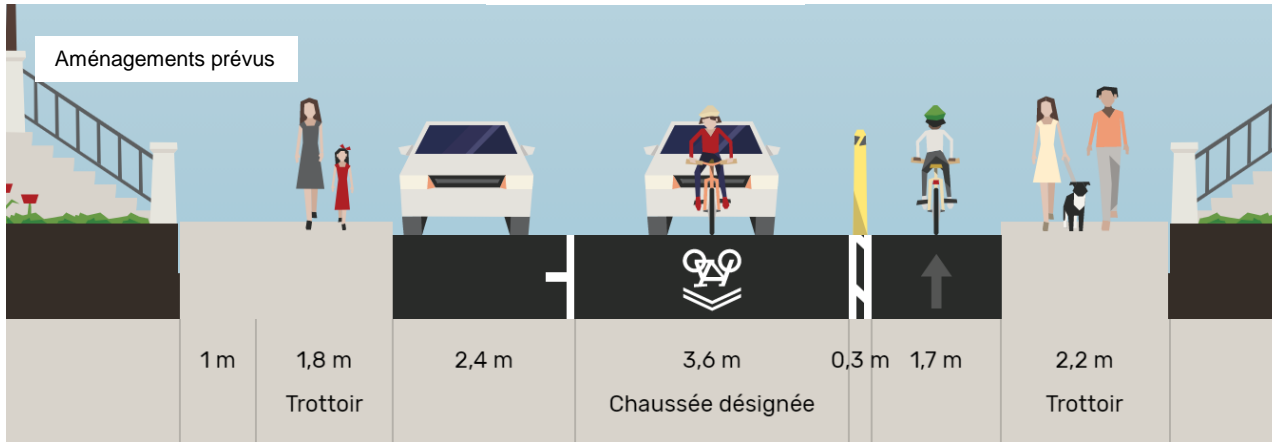
- 1 Laval à Champlain
- 2 Champlain Notre-Dame-de-l'Île
- 3 Notre-Dame-de-l'Île à Laurier





Situation actuelle

▲ Direction est (Vers Champlain)



## Rue Victoria

1 Laval à Champlain

Type	Collectrice secondaire
Débit journalier	4000 véhicules
Vitesse	40 km/h
Autobus	-
Stationnement	19
Occup. moy.	Non disponible

Sens unique vers l'ouest ;

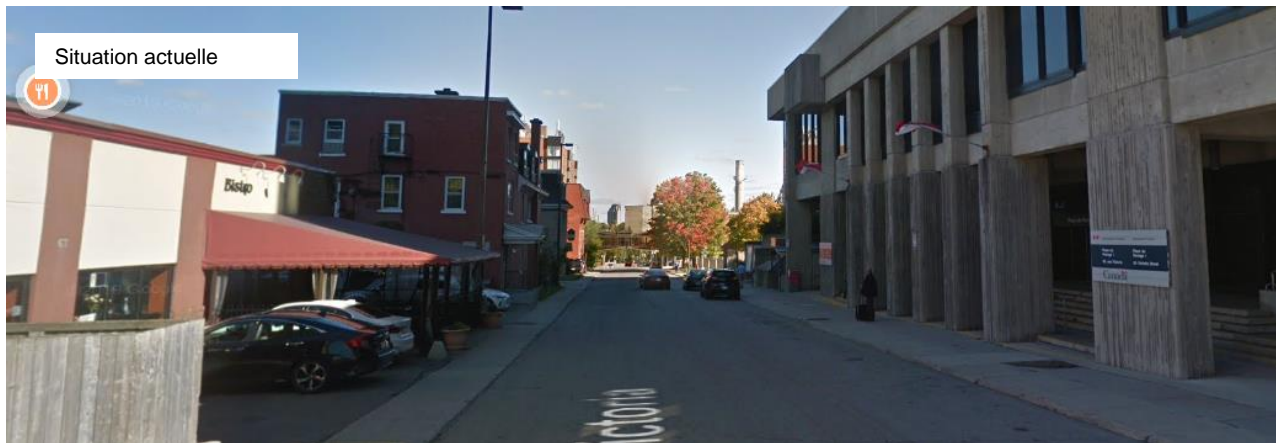
Bande cyclable en direction est et  
chaussée désignée en direction ouest ;

Stationnement du côté nord (17 places) ;

Élargissement des trottoirs, ajout de  
végétation.

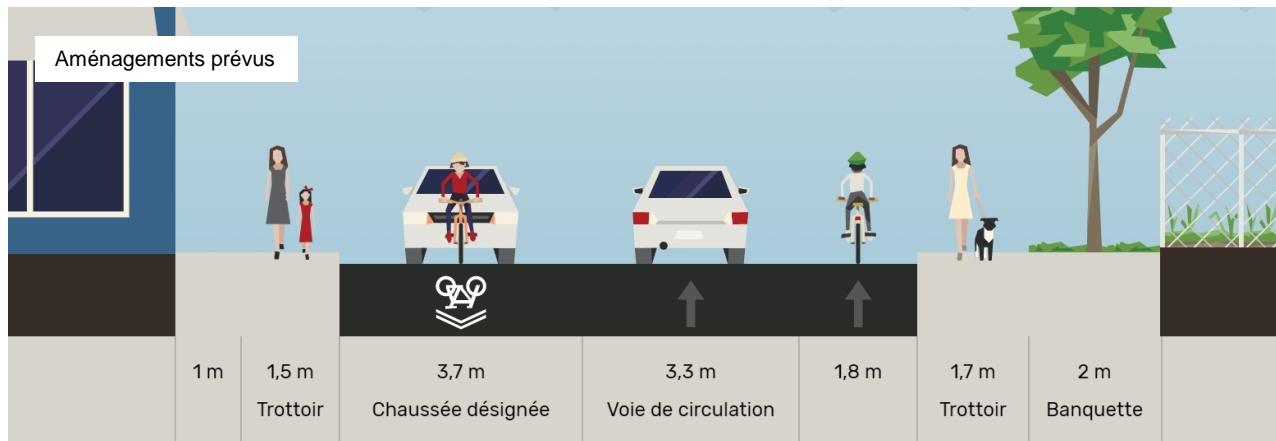
Réalisation 2023 (en cours)

Situation actuelle



▲ Direction est (Vers Laurier)

Aménagements prévus



## Rue Victoria

2 Champlain à Notre-Dame-de-l'Île

Type	Collectrice second.
Débit journalier	4000 véhicules
Vitesse	40 km/h
Autobus	-
Stationnement	7 places
Occup. moy.	Non disponible

Bande cyclable en direction est ;

Chaussée désignée en direction ouest ;

Suppression du stationnement sur rue.

Réalisation 2023 (en cours)

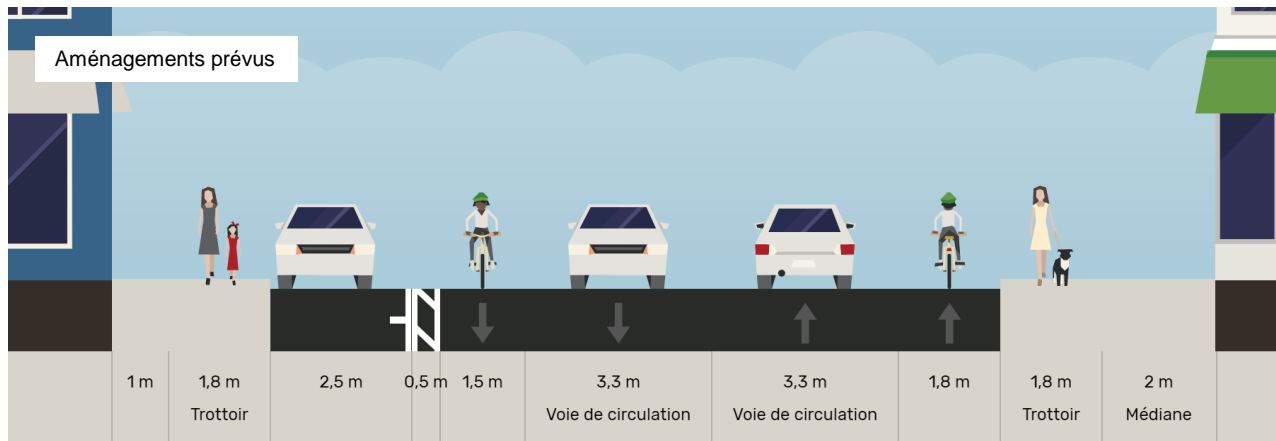


Situation actuelle



▲ Direction est (Vers Laurier)

Aménagements prévus



## Rue Victoria

3 Notre-Dame-de l'île à Laurier

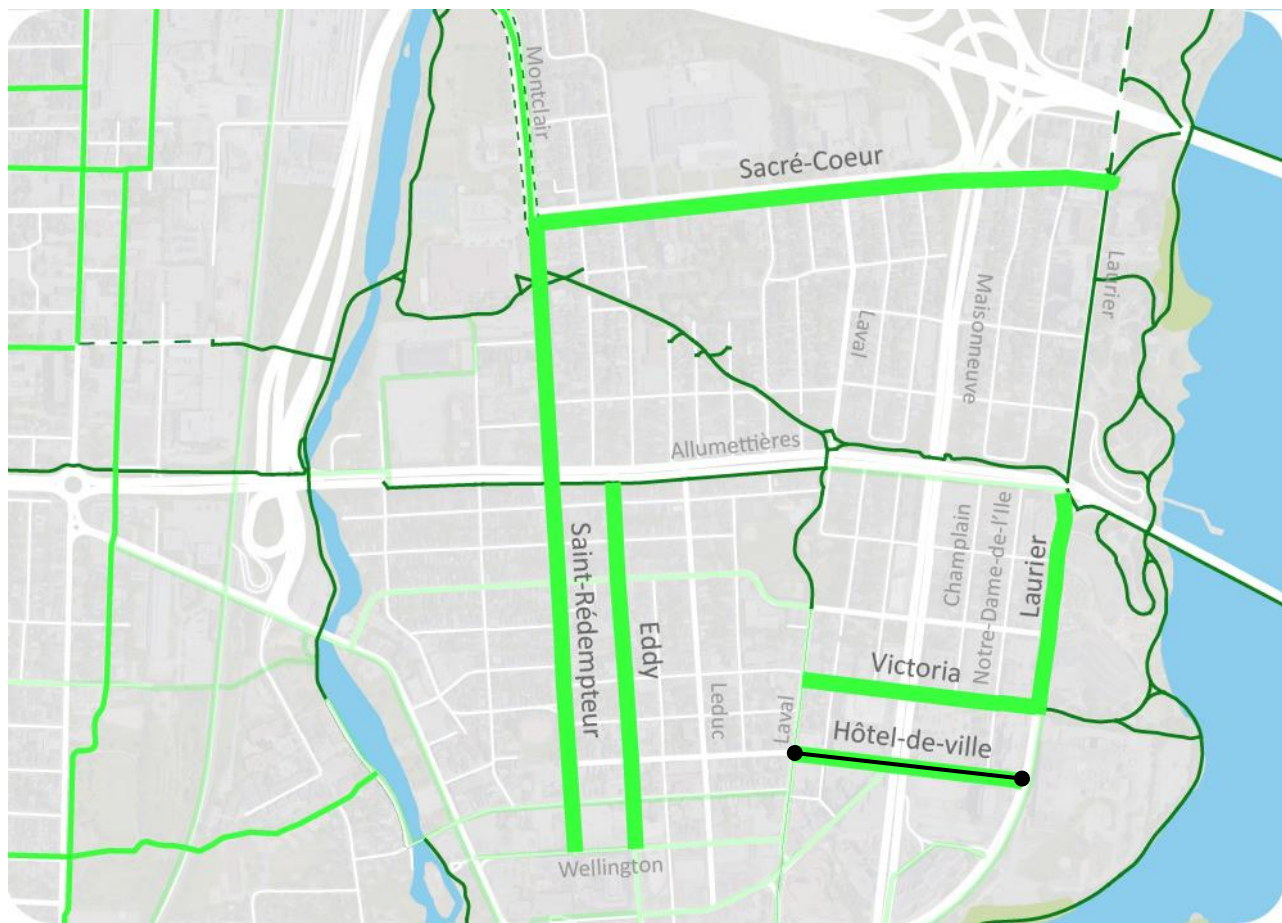
Type	Collectrice second.
Débit journalier	4000 véhicules
Vitesse	40 km/h
Autobus	-
Stationnement	7 places
Occup. moy.	Non disponible

Bande cyclable dans les deux directions;

Stationnement du côté nord (cinq places).

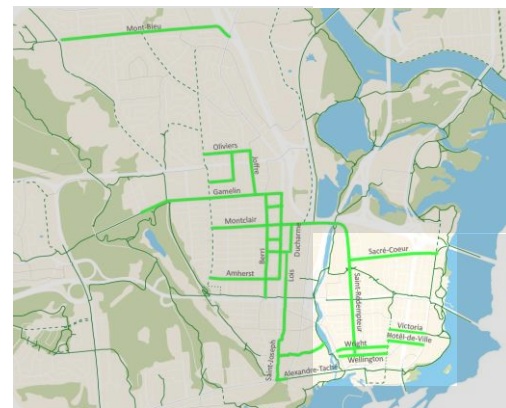
Réalisation 2023 (en cours)





## Rue Hôtel-de-ville

Laval à Laurier

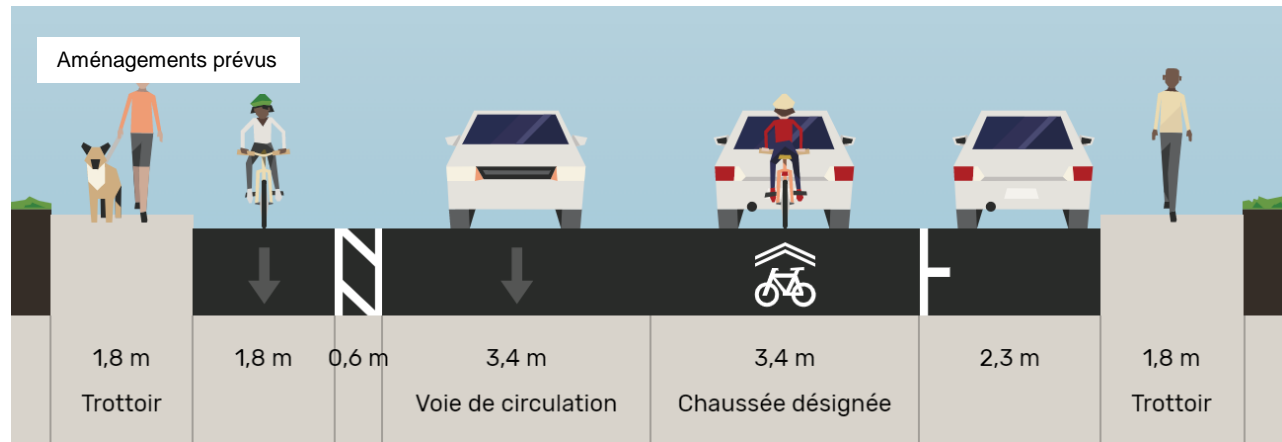


Situation actuelle



▲ Direction est (Vers Laurier)

Aménagements prévus



## Rue Hôtel-de-Ville

Laval à Laurier

Type	Collectrice second.
Débit journalier	± 7,000 véhicules
Vitesse	40 km/h
Autobus	Ligne 33 et 35
Stationnement	46 places
Occupation moy.	19 places (40 %)

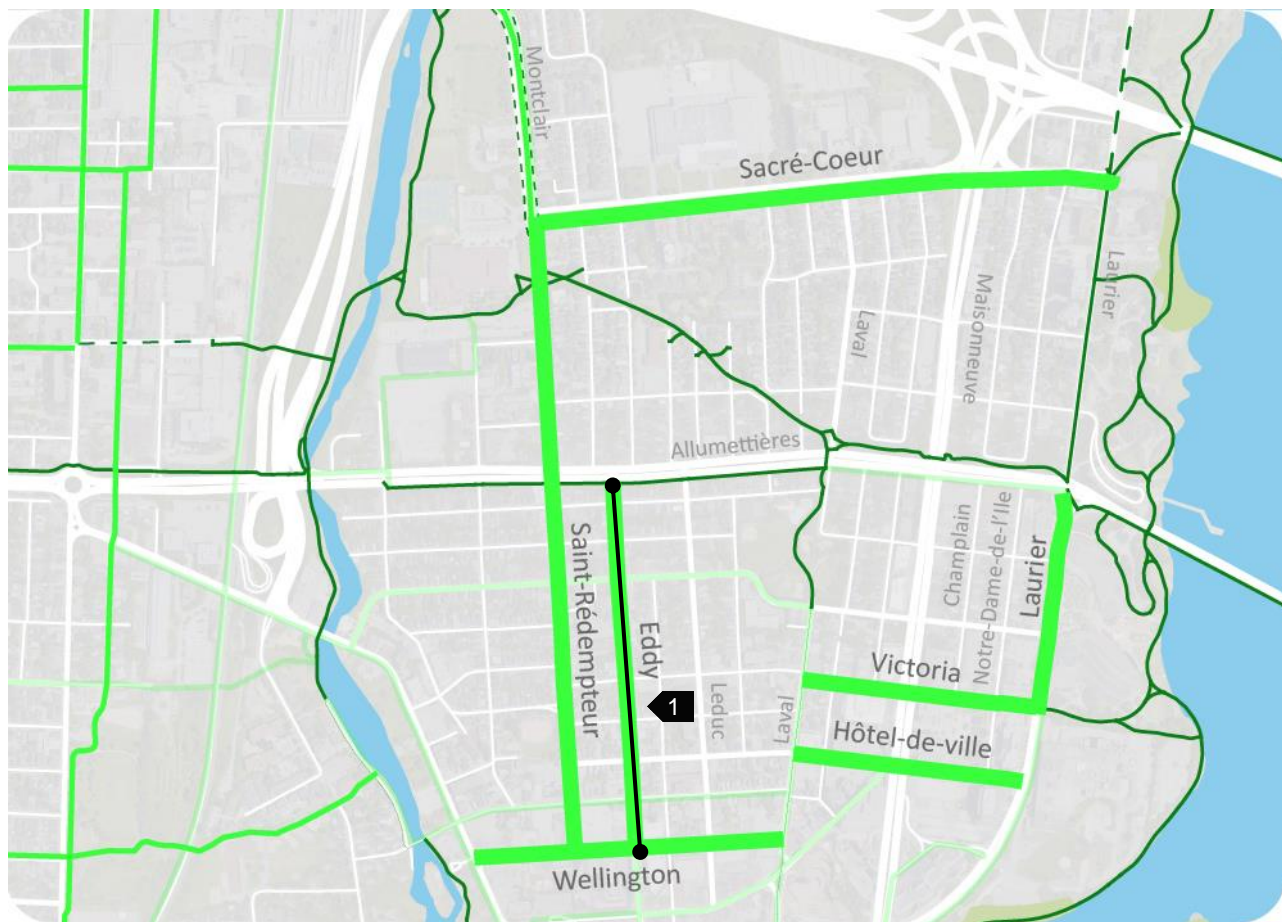
Bande cyclable en direction ouest ;

Chaussée désignée en direction est ;

Suppression de 19 places de stationnement ;

Lien complémentaire à l'aménagement sur Victoria (bande cyclable en direction est et chaussée désignée en direction ouest.)

Prévision de réalisation    Moyen terme

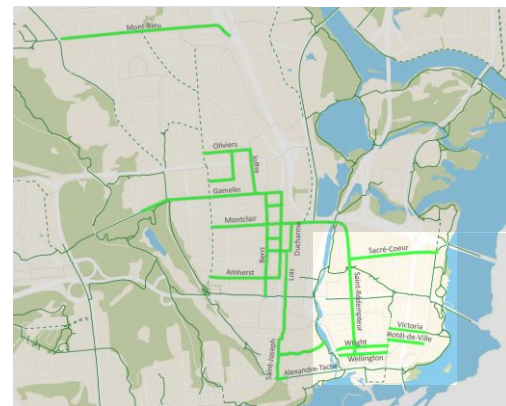


## Rue Eddy

Allumettières à Wellington

### Sections

- 1 Des Allumettières à Wellington





Situation actuelle



## Rue Eddy

Des Allumettières à Wellington

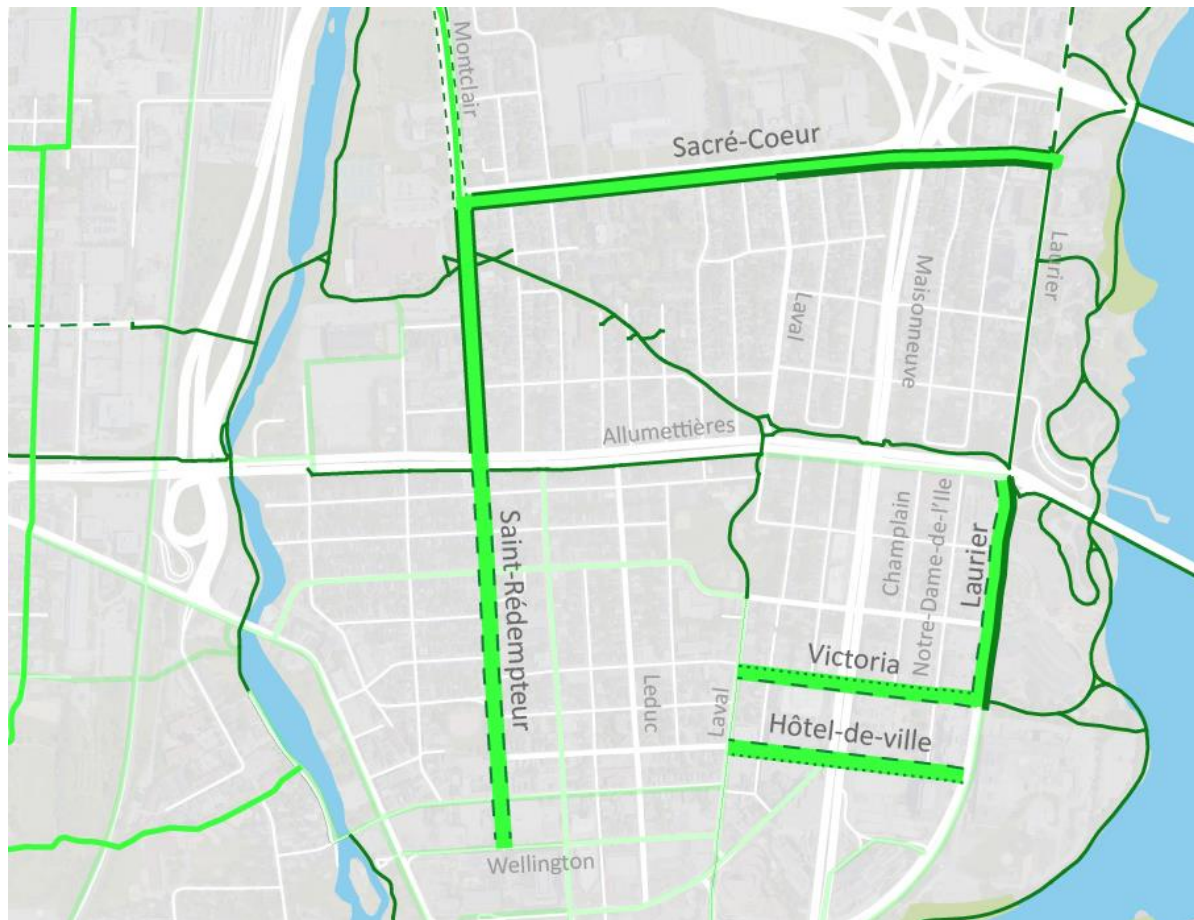
Projet-pilote à l'été 2023 ;

Aménagement actif temporaire ;

Suppression du stationnement du côté est de la rue.

État Évaluation du projet en cours





## Nouveaux liens cyclables

Artère	Long.	Chaussée	Bandes	Pistes
Saint-Rédempteur	1175		●	●
Sacré-Cœur	1080			●
Laurier	430		●	●
Victoria	435	●	●	
Hôtel-de-Ville	430	●	●	
<b>TOTAL</b>	<b>3350</b>			

— Piste bidirect.

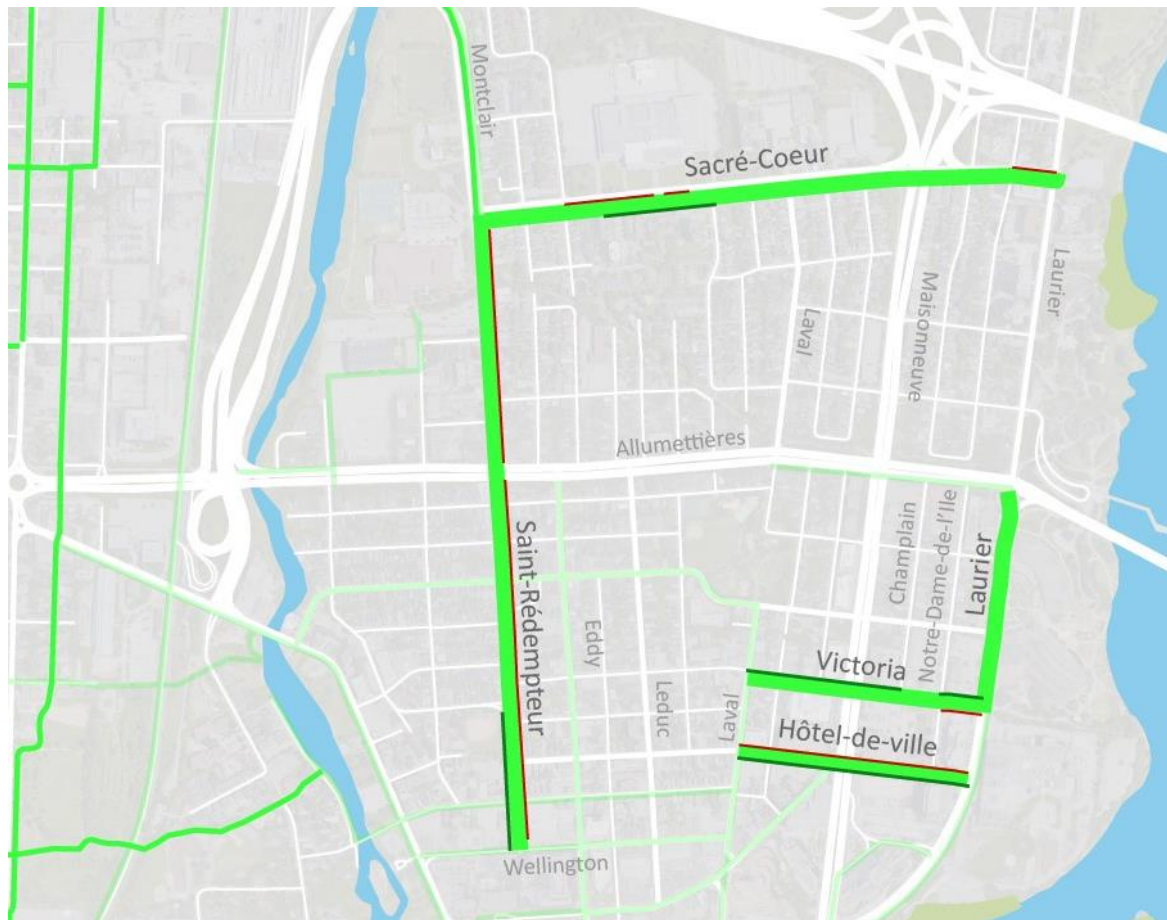
— Piste unidirect.

- - - Bande cyclable

..... Chaussée désignée

■ Planifié

■ Projeté



## Impacts sur le stationnement

Rue	Occ. Moy. <sup>1</sup>	Conservé	Retiré
Saint-Rédempteur (nord d'Allumettières)	15	0	15
Saint-Rédempteur (sud d'Allumettières)	4	12 <sup>2</sup>	0
Sacré-Cœur	23	18	26
Laurier	-	0	0
Victoria	20 <sup>3</sup>	22	11
Hôtel-de-Ville	19	27	19
<b>TOTAL</b>		<b>79</b>	<b>71</b>

1. Nombre de places de stationnement occupées en moyenne calculé par comptages.

2. Ajout de stationnement.

3. Entre 7h et 15h, données pré-pandémie.

### Stationnement

— Conservé

— Retiré

### Ajouts cyclables

— Planifiés

— Projetés



## Impacts sur la circulation

### Suppression de voie de circulation:

- Suppression d'une voie sur Saint-Rédempteur entre Allumettières et Wellington

### Nouveau sens unique :

- Victoria en direction est depuis Laval vers Champlain.