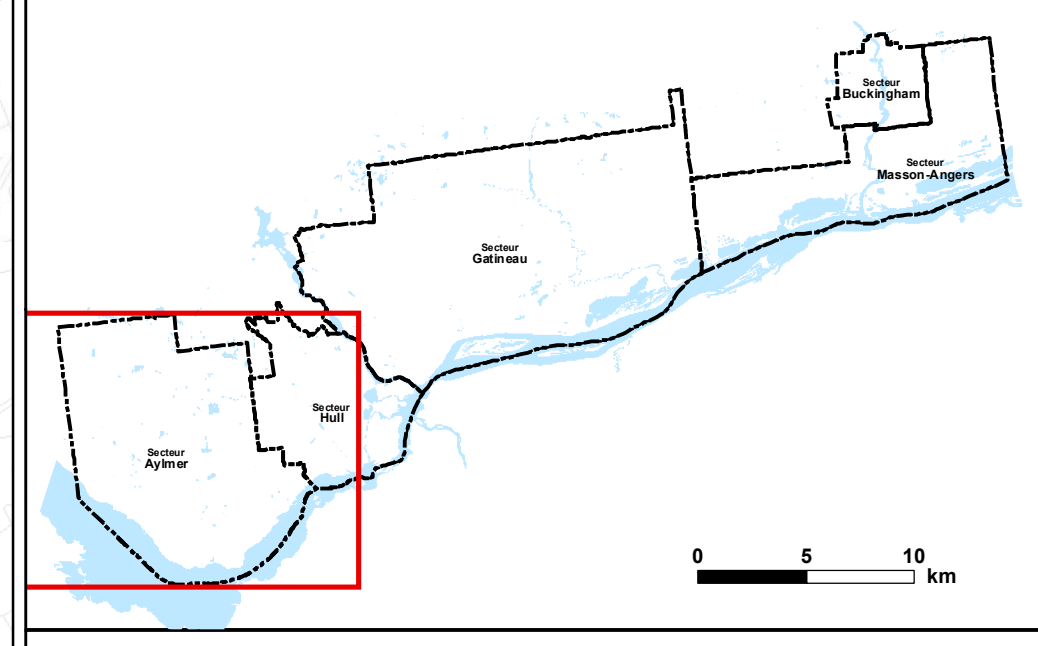


CARTE 17
RECENSEMENT DES MILIEUX HUMIDES ET HYDRIQUES
Secteur de Aylmer

- Milieux humides**
- Eau peu profonde
 - Marais
 - Marécage
 - Milieu humide indifférencié
 - Tourbière boisée indifférenciée
 - Tourbière boisée (fen)
 - Tourbière ouverte (fen)
- Milieux hydriques**
- Lac et rivière
 - Rive
 - Ruisseau
- Limites administratives**
- Limite de Gatineau
 - Limite de secteur
 - Municipalité
 - Municipalité régionale de comté
- Réseau routier**
- Route
 - Réseau ferroviaire

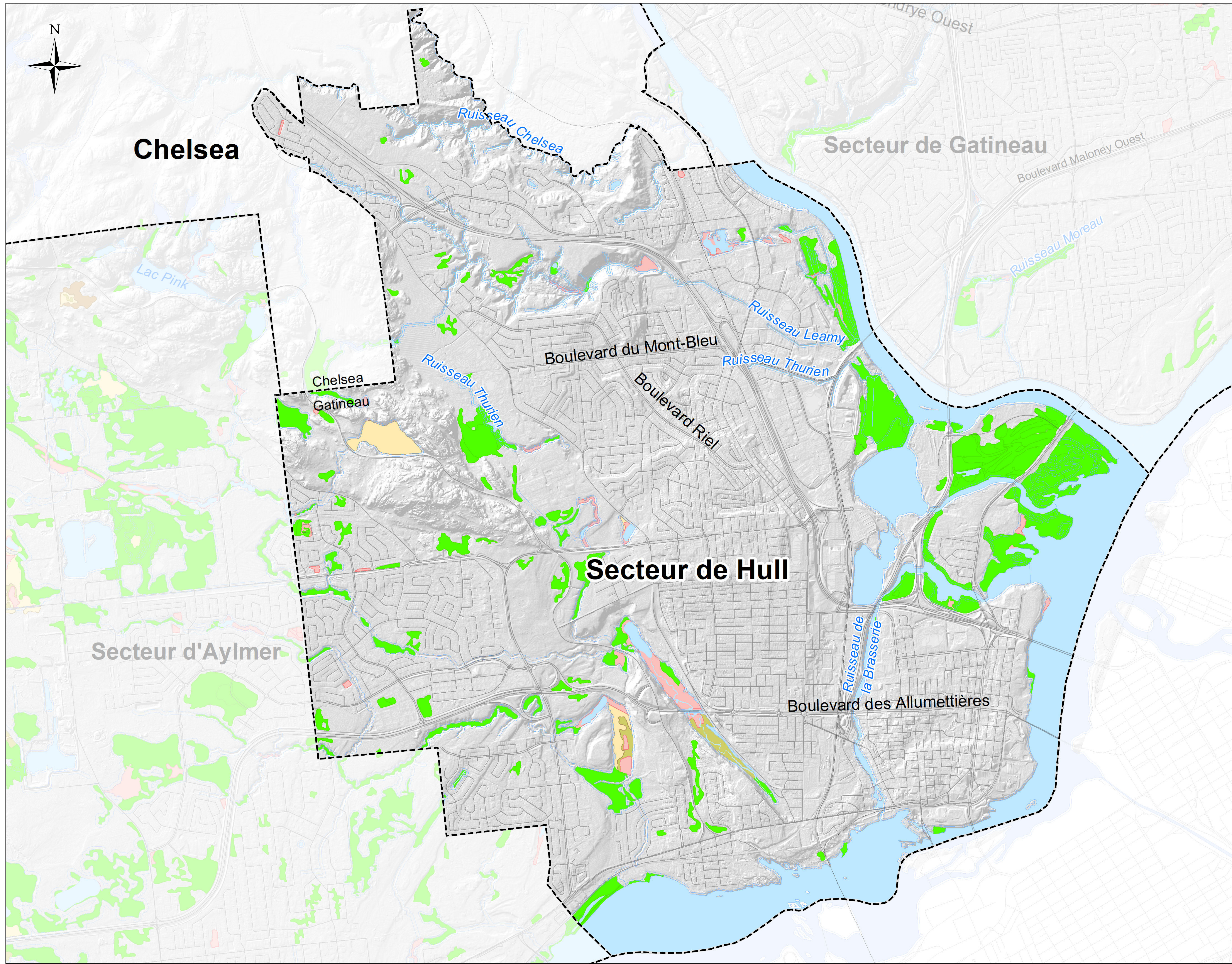
Projection cartographique
MTM 9 NAD83

1:21 755

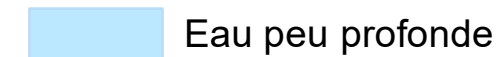








Réalisé par : Michèle Pilote
Vérifié par : Julie Maheu
Approuvé par : Ville de Gatineau




Fichier : PRMH_Gat_Carte17_Aylmer
Date du plan : 2023-05-24
Sources : Ajouter la source des données
N° plan : 17
Date d'impression : 2023-09-20







Milieus humides

-  Eau peu profonde
-  Marais
-  Marécage
-  Milieu humide indifférencié
-  Tourbière boisée indifférenciée
-  Tourbière boisée (fen)
-  Tourbière ouverte (fen)



Milieus hydriques

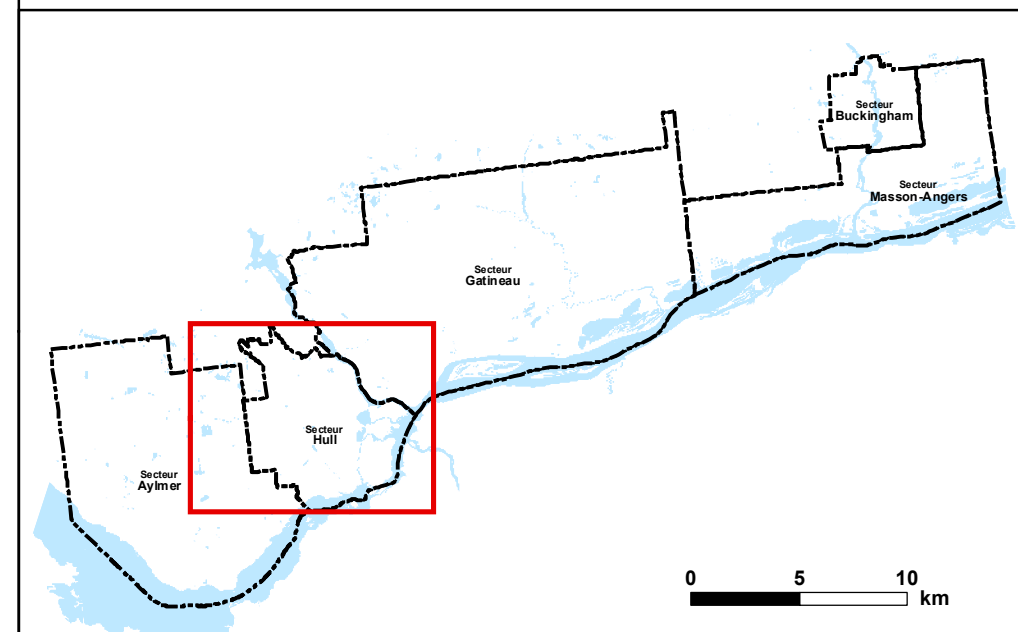
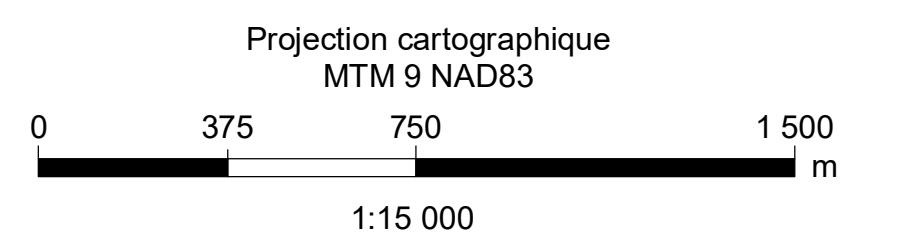
-  Lac et rivière
-  Rive
-  Ruisseau

Limites administratives

-  Limite de Gatineau
-  Limite de secteur
-  Municipalité
-  Municipalité régionale de comté

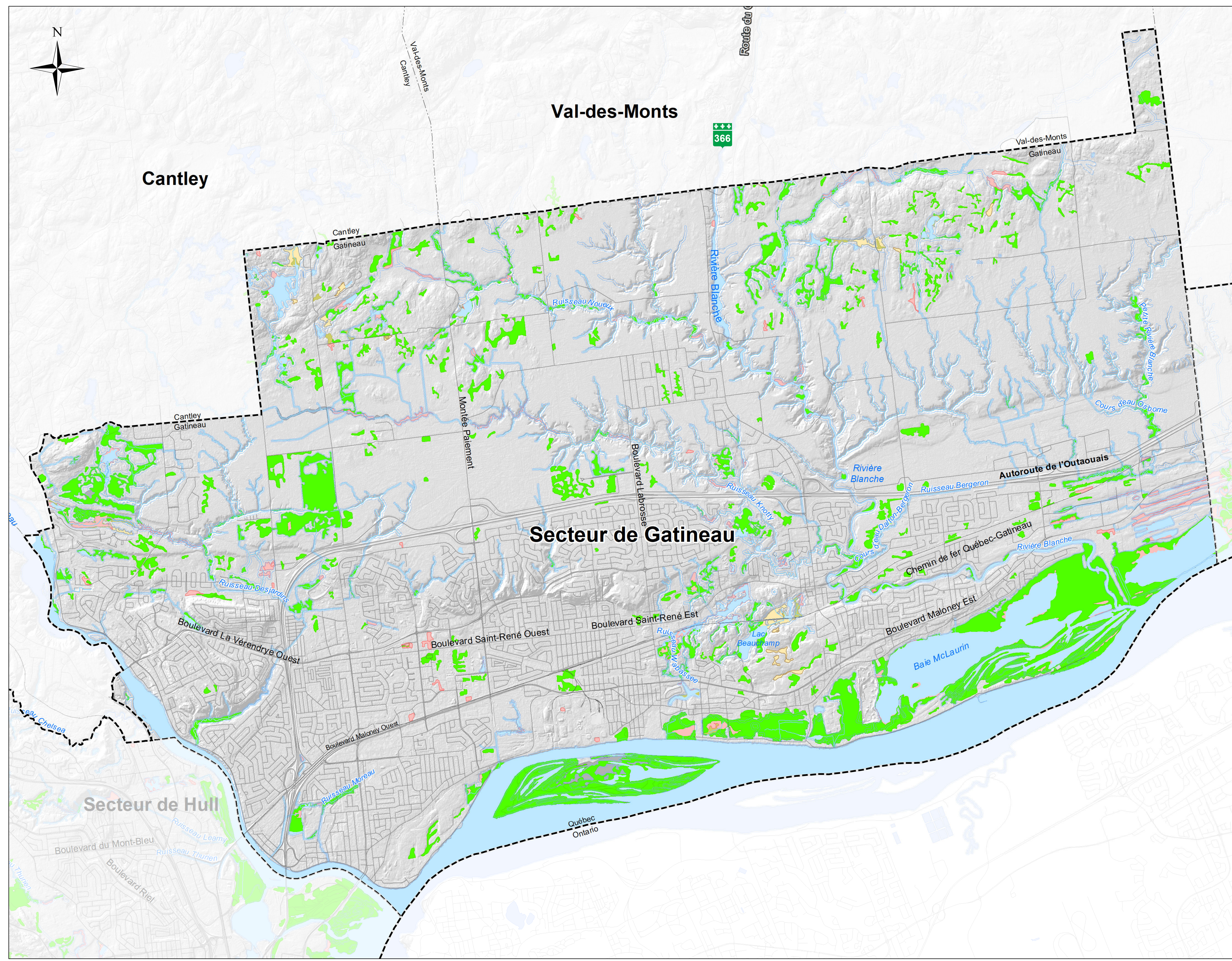
Réseau routier

-  Route
-  Réseau ferroviaire



Réalisé par : Michèle Pilote
Vérifié par : Julie Maheu
Approuvé par : Ville de Gatineau

Fichier : PRMH_Gat_Carte17_Hull
Date du plan : 2023-05-24
Sources : Ajouter la source des données
N° plan : 17
Date d'impression : 2023-09-20



Milieus humides

- Eau peu profonde
- Marais
- Marécage
- Milieu humide indifférencié
- Tourbière boisée indifférenciée
- Tourbière boisée (fen)
- Tourbière ouverte (fen)

Milieus hydriques

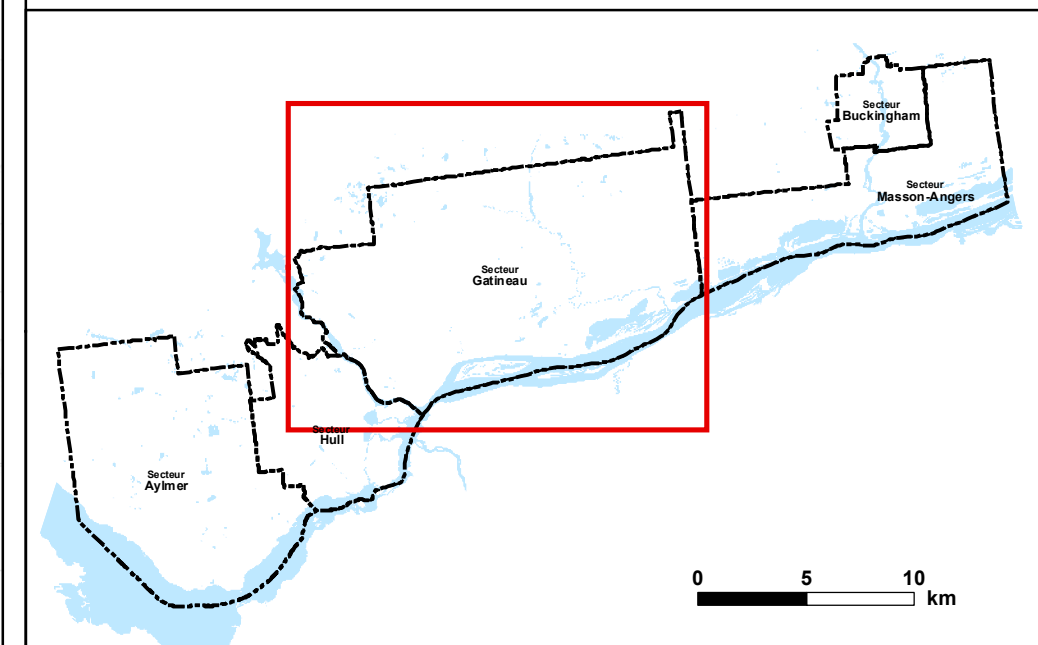
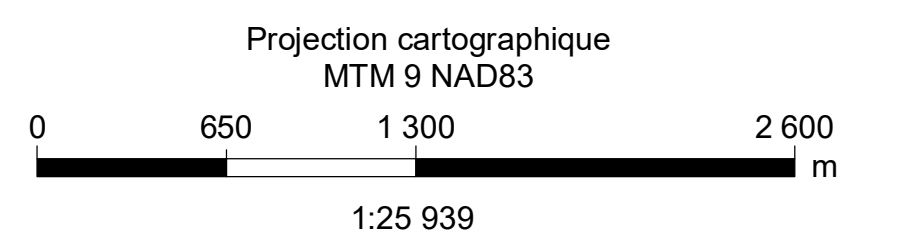
- Lac et rivière
- Rive
- Ruisseau

Limites administratives

- Limite de Gatineau
- Limite de secteur
- Municipalité
- Municipalité régionale de comté

Réseau routier

- Route
- Réseau ferroviaire



Réalisé par : Michèle Pilote
Vérifié par : Julie Maheu
Approuvé par : Ville de Gatineau

Fichier : PRMH_Gat_Carte17_Gatineau
Date du plan : 2023-05-24
Sources : Ajuster la source des données
N° plan : 17
Date d'impression : 2023-09-20



CARTE 17

**RECENSEMENT DES MILIEUX HUMIDES ET
HYDRIQUES**

**Secteur de
Buckingham et Masson-Angers**

Milieux humides

- Eau peu profonde
- Marais
- Marécage
- Milieu humide indifférencié
- Tourbière boisée indifférenciée
- Tourbière boisée (fen)
- Tourbière ouverte (fen)

Milieux hydriques

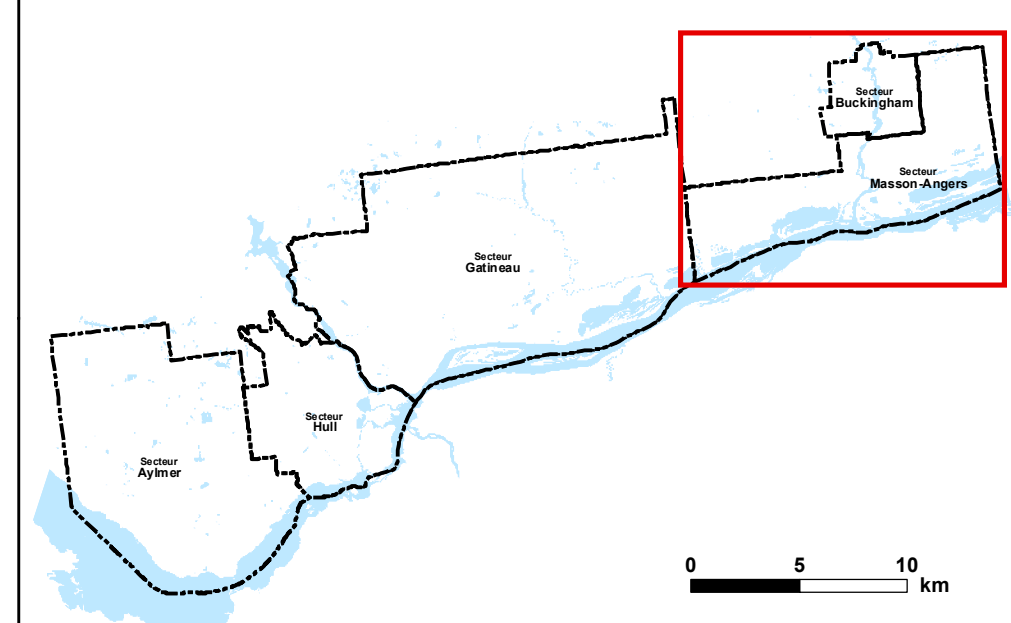
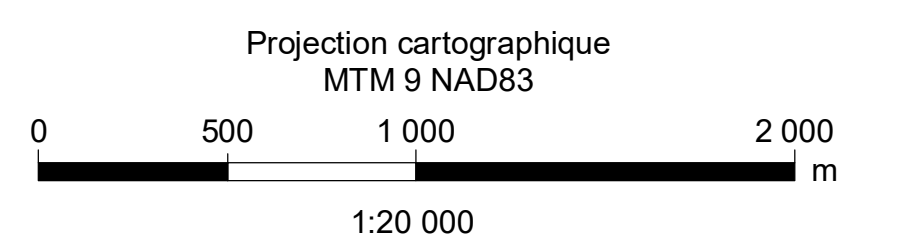
- Lac et rivière
- Rive
- Ruisseau

Limites administratives

- Limite de Gatineau
- Limite de secteur
- Municipalité
- Municipalité régionale de comté

Réseau routier

- Route
- Réseau ferroviaire



Réalisé par : Michèle Pilote
Vérifié par : Julie Maheu
Approuvé par : Ville de Gatineau

Fichier : PRMH_Gat_Carte17_Buck_Masson
Date du plan : 2023-05-24
Sources : Ajuster la source des données
N° plan : 17
Date d'impression : 2023-09-20

